

Du 22 février au 11 Décembre 2026



LES THERMES SAUBUSSE

DEPUIS 1922



*Station thermale landaise la plus
proche de l'océan atlantique.*

Cures médicalisées | Rhumatologie | Phlébologie
Hôtel*** - Restaurant

*Chers curistes,
chers clients,*

L'année 2026 s'inscrit dans la continuité d'une belle dynamique pour notre établissement. Nous sommes heureux de constater que les **travaux menés l'hiver dernier ont rencontré votre approbation** : le confort accru grâce à la **climatisation intégrale** de l'établissement et la mise en service de notre **centrale photovoltaïque**, qui nous apporte désormais une belle **indépendance énergétique**, marquent une étape importante dans notre quête d'excellence et de durabilité.

Cet hiver, nous poursuivons nos efforts avec la **rénovation complète de 11 chambres et 9 salles de bains**, ainsi que **d'autres aménagements destinés à renforcer le confort et la qualité d'accueil dans l'ensemble de la structure**.

Notre objectif demeure clair : **grandir, sans grossir**.

Nous souhaitons préserver une **taille humaine**, garante d'un service attentif, d'un accueil chaleureux et d'une qualité de soins irréprochable.

Nous sommes particulièrement **fiers d'avoir été élus "Établissement thermal préféré des Français"**. Cette distinction nous honore et nous engage à maintenir, chaque saison, cette exigence qui fait la réputation de Saubusse.

Merci pour votre confiance, votre fidélité et votre énergie.

Nous avons hâte de vous retrouver à Saubusse, **là où le thermalisme garde son âme**.



Arthur Laborde



SOMMAIRE

4 LES THERMES

- 5 En quelques chiffres ...
- 6 L'histoire des thermes
- 9 Sponsoring

CURES MÉDICALISÉES

- 10 Rhumatologie
- 11 Rhumatologie - Phlébologie
- 12 Phlébologie
- 13 Phlébologie - Rhumatologie
- 14 Post Cancer
- 15 Fibromyalgie
- 16 Algodystrophie
- 17 Compléments tarifaires



- 18 Mini cures
- 19 Lit de flottaison
- 20 Soins de remise en forme
- 22 Massages et modelages
- 24 Thaladour 4 et 6 jours
- 26 Séjour relaxation totale dans les Landes
- 27 Détente gourmande
- 28 Saubusse break
- 29 Forfait remise en forme 1/2 pension

30 COMPLÉTEZ VOTRE CURE

32 CABINETS MÉDICAUX

33 ORGANISER VOTRE CURE THERMALE

TARIFS

- 35 Hôtel thermal
- 36 Residences thermales
- 39 Restauration



LES THERMES *de Saubusse*

Les thermes sont alimentés par une source d'eau chaude dont les vertus médicinales sont **reconnues depuis des siècles**.

La source chaude de la Rouillère, connue depuis toujours, a permis au village de se développer en tant que station thermale depuis le XIX^e siècle.

Aujourd'hui le complexe thermal, situé à quatre kilomètres du bourg, est alimenté par la source chaude Raja (38°C) aux vertus exceptionnelles reconnues pour ses traitements thérapeutiques en rhumatologie et phlébologie. Vous y trouverez un accueil chaleureux, un environnement bucolique tout en étant situé à proximité de nombreux pôles d'attractions et des équipements contemporains.

L'EAU THERMALE PUISÉE DIRECTEMENT SUR LA PROPRIÉTÉ

Nos sources d'eau thermale, eau minérale naturelle riche en oligo-éléments que l'on utilise au quotidien pour nos soins en rhumatologie, phlébologie, post cancer et fibromyalgie soignent près de 3000 curistes par an dans notre établissement de médecine thermique.

Sur place, deux forages, à 38°C et 31°C, d'eau chlorurée sodique, qui procure des vertus apaisantes reconnues scientifiquement.

L'eau est ainsi naturellement chaude et contient de nombreux minéraux suite à son très long cheminement à travers les différentes strates du sol.

Une eau également réputée pour son action anti-inflammatoire.



LES THERMES
SAUBUSSE

Établissement familial et indépendant

DEPUIS 1922



Minéraux naturels

Sulfates : 106 mg/l	Chlorures : 240 mg/l
Sodium : 162 mg/l	Bicarbonate : 152 mg/l
Calcium : 52 mg/l	Magnésium : 19 mg/l
Potassium : 12 mg/l	Silicium : 12 mg/l

Oligo-éléments

Zinc : 30 ug/l
Manganèse : 58 ug/l
Fer : 160 ug/l

L'EAU EN DIRECT DE LA SOURCE RAJA

Nature des eaux : eaux chlorurées sodiques
 Température en °C de la source Raja : 38,5 et 31,5 pour la source Hourat
 pH : 7,40
 Une eau naturellement dotée de propriétés thérapeutiques.
 L'eau minérale ne subit aucun traitement.

Forage RAJA d'eau thermale à 121 mètres, tubé à 100 mètres sous terre.
 Forage HOURAT d'eau thermale à 137 mètres, tubé à 60 mètres sous terre.

Un débit constant, 18 000 litres/ heure, aucun stockage d'eau. Une source thermale reconnue par l'académie de médecine, station thermale depuis 1922.

BOUE

Notre boue thermale, appelée Pélose, est un substrat organique (tourbe) qui est mis en contact avec notre eau minérale naturelle. Ce Pélose est utilisé pour les illutations durant la cure thermale soulageant ainsi les problèmes articulaires.

Ce Pélose a des vertus relaxantes et antalgiques pour les muscles. Il permet aussi la revitalisation de la peau grâce aux transferts d'oligo-éléments provenant de la tourbe et de l'eau vers le corps.

Nous produisons notre boue thermale sur place. Nos équipes s'occupent de l'extraction du bassin ainsi que du système d'hygiénisation et du remplissage des bacs au quotidien.

Vous profitez ainsi d'une boue nouvelle et exempte de toute bactérie, dans vos cabines d'application, chaque jour pour vos illutations.

EN QUELQUES CHIFFRES...

Un établissement thermal **agréé par l'académie de médecine en rhumatologie, phlébologie, nous proposons également des accompagnements post cancer & fibromyalgie.** Sur le site nous disposons d'un hôtel Logis***, de résidences (studio, T2 et T3) ainsi que d'un restaurant. Nous proposons de la remise en forme pour les accompagnants ou des séjours plus courts que la cure de 18 jours.

Une évolution de 1100 curistes à **3000** par an sur les dix dernières années.

Le service et la satisfaction curistes sont au cœur de notre politique avec notamment le **prix de l'excellence des stations thermales en 2024** (lescuristes.fr).

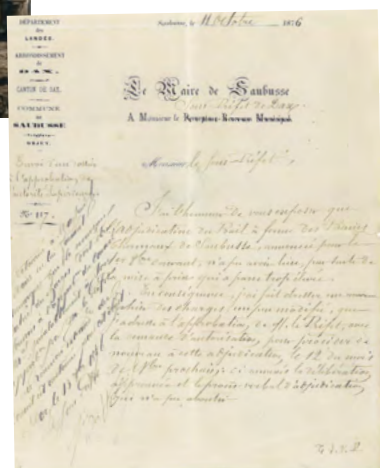
Depuis 2022, le complexe se voit attribuer le titre de **Tripadvisor Traveler's Choice**.

Un **60^{aine}** de collaborateurs font vivre l'établissement, ils sont la force et l'âme des thermes.





L'HISTOIRE des thermes



Dès la plus haute antiquité on parle des sources thermales dont les dieux seraient les protecteurs. Les prêtres aussi furent les premiers hydrologues. C'est après Jules César (101 - 44 av. J. C.) que se multiplient et s'organisent les stations thermales.

En 1604 HENRI IV inaugure la législation française des eaux minérales. Avec la Révolution et les guerres, les blessés arrivent en grand nombre pour se faire soigner.



habitation à l'exception du moulin qui ne comporte que le logement du Meunier.

A côté de la fosse que l'on a décorée du nom de Bains est une cabane couverte de chaume pour la commodité des malades. Cette fosse est un borbier où il y a à peine un mètre d'eau ; le reste est une vase très onctueuse, résultante de la tourbe délayée à l'eau thermale.

C'est dans cette fosse que les valétudinaires vont chercher du soulagement à leurs infirmités et que se plongent hommes et femmes, jeunes et vieux. Les uns et les autres s'enfoncent dans ce borbier jusqu'au-dessus des épaules ou à peu près, la vase les tenant soulevés proportionnellement à leur volume, on crie au prodige ! On y trouve, sinon une guérison complète du moins un soulagement notoire. Il est impossible de supposer que ces eaux fussent aussi fréquentées si elles n'opéraient pas des effets avantageux. La température est de 27°.

Le SECOND EMPIRE voit fleurir les stations.

En ce qui concerne SAUBUSSE on retrouve en date du 10 sept. de l'an 56 ce texte : *«les cavaliers de CRASSUS poursuivirent en rase campagne 50000 aquitains et cantabres. 1/4 à peine échappa à leurs coups. La plus grande partie de l'aquitaine se soumit à CRASSUS. parmi ces peuples étaient les sibusates»* ... Or, les habitants de Saubusse sont appelés sibusates ...

C'est en 1289 que la CITE THERMALE prend le nom définitif de SAUBUSSE. Auparavant on parlait de SIBUS - SUABUS - SAUBUC (sureau en gascon) SAUBUCE-SABUCE (fin 12^e siècle) SUBOLLA en (1178) SOBUSSA (en 1242) SAUBUSSA (en 1261).



Vers 1706 l'enquêteur du DUC DE BOUILLON décrit : La baronnie avec les paroisses de SAAS et ANGOUME est en demi-partie en sables et les habitants ont usurpé étonnamment sur les vacants, biens du seigneur. *«Au milieu d'une lande, les bains de Jouanin, on pourrait bâtir une maison en bois comme celles du pays ce qui donnerait un revenu. Les bois communs sont considérables.»*

C'est dans cet état des lieux qu'est portée la première indication des «bains de JOUANIN» qui n'avaient qu'une renommée locale par opposition aux eaux de DAX et TERCIS connues depuis l'âge de l'EMPIRE ROMAIN.

L'existence du pélose de SAUBUSSE est dès lors dévoilée.

En 1778, le Docteur E.MASSIE, médecin à HABAS est chargé sur ordre de RAULIN, Médecin ordinaire du ROY LOUIS XVI, d'enquêter : *«Les Eaux de JOUANIN du nom d'un moulin voisin de la source sont fort fréquentées quoique dans une espèce de désert, ce qui doit prouver en faveur du cas qu'on en fait dans tous les environs. Il ne faudrait ici qu'un petit rayon de la bonté du ROY pour en faire une source des plus importantes pour le bien public. Malheureusement il n'y a d'autre abri que celui d'une triste cabane de planches qui ne garantit pas toujours de la pluie. C'est le curé du lieu qui, par pitié et amour de la décence l'a fait bâtir afin que surtout les deux sexes n'y fussent confondus.»*

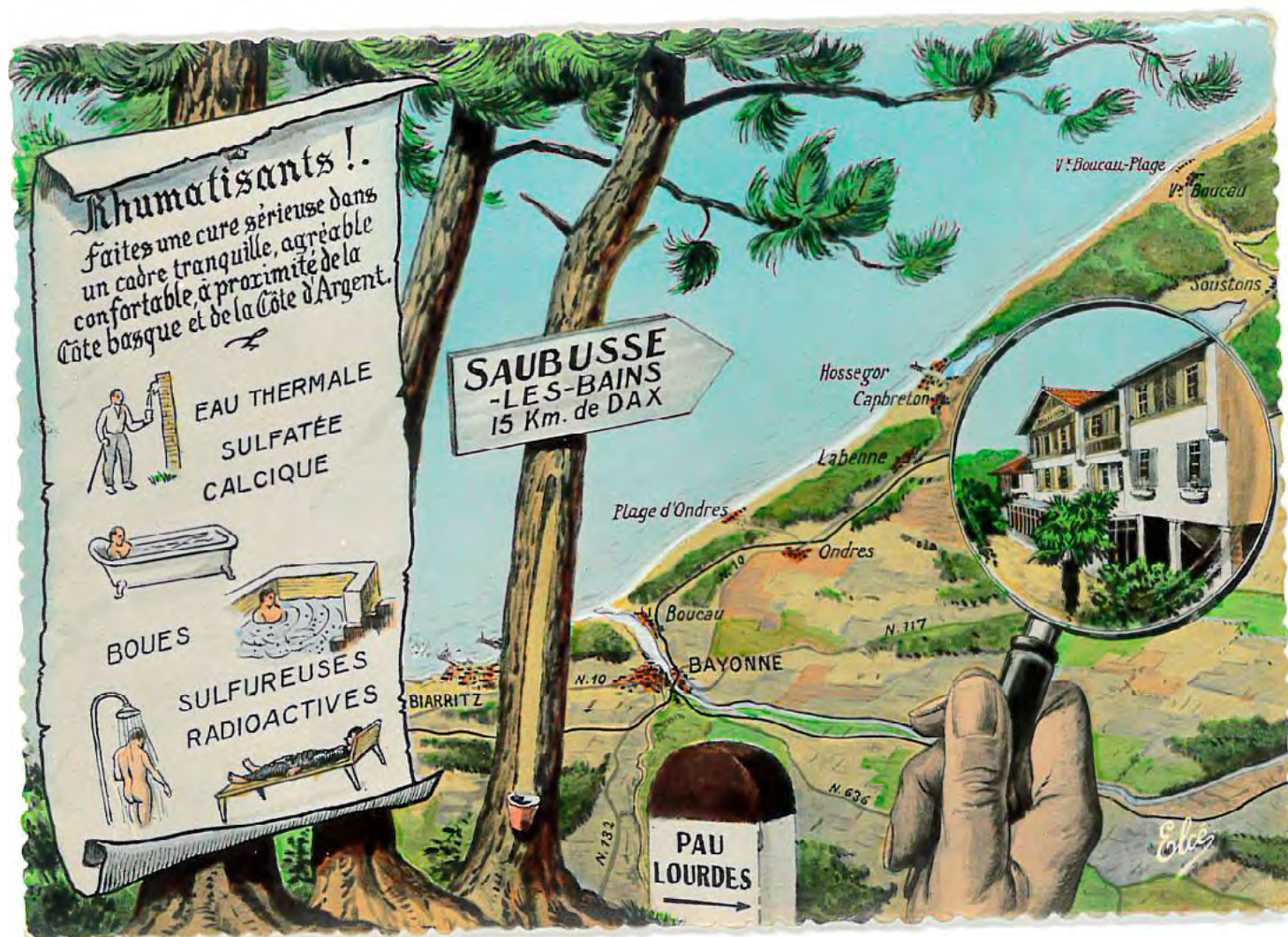
En 1809 peu de changements sont intervenus. D'après J.THORE, Médecin et P. MEYRAC, Pharmacien, «Les Bains de JOUANIN» sont distants d'une lieue du village de SAUBUSSE et d'un quart de lieue à peu près de toute

En avril 1866 une nouvelle source de 38°C est découverte. La commune de SAUBUSSE cherche alors à mettre en valeur la Source Thermale et affirme son exploitation. Deux maisons sont construites : le «chauffoir» habité par un fermier avec quatre chambres destinées à servir d'abri et de vestiaire aux personnes étrangères (tenues de payer une indemnité à chaque bain au fermier) et une habitation pour le métayer qui cultivera les terres dépendantes des bains.

En 1901 Monsieur LACAU-BARAQUE, Pharmacien à HABAS, reprend le fermage, puis il s'en défait et en **août 1922** à l'audience des criées du Tribunal Civil de Dax, les Bains de Saubusse sont adjugés à M. Bernard LABORDE.

Les premiers travaux consistent à élever un étage avec 12 chambres, à construire une aile à droite, une salle à manger, une lingerie et des cabines de bains avec une galerie autour.





Dans les **années 30** cette galerie sera supprimée et les thermes seront reliés à l'hôtel. En face de l'hôtel un bâtiment avec des écuries au rez de chaussée sera transformé en garage et 4 chambres seront construites au dessus. Elles servaient à loger chauffeurs et femmes de chambre des clients en cure.

En 1932 un deuxième étage est élevé ce qui porte à 25 chambres la capacité hôtelière, chaque année se poursuivent aussi des travaux dans les thermes ainsi que l'extension de l'hôtel jusqu'à 70 chambres.

En janvier 1990, la partie centrale de l'hôtel est détruite par un incendie au cours de travaux de rénovation. Celle-ci sera reconstruite avec 12 chambres plus modernes ainsi que des espaces communautaires plus spacieux et une seconde salle de restaurant dont une terrasse couverte

attendant.

Chaque année l'établissement se transforme pour rester aux normes. Une piscine extérieure chauffée verra le jour en 2003 faisant suite à l'installation de salles pour la remise en forme, ainsi que des appartements pour curistes.

De nos jours, la famille LABORDE est toujours propriétaire des lieux et a fêté son **centenaire en 2022**.

La 4^{ème} génération prend les rênes et continue de faire perdurer ce lieu historique du bien-être.

100 ANS d'histoire familiale



Rhumatisme articulaire, musculaire et chronique, arthrose, atrophies, goutte et rhumatisme goutteux, contractures, sciatiques, névralgies, névrites arthrite sèche, arthrite de la hanche, déformations, gêne de mouvements, etc...





SPONSOR *Landais*

Les Thermes de Saubusse ne sont pas qu'un lieu de bien-être. C'est un acteur engagé du territoire landais, convaincu que la santé passe par le corps et par l'âme collective.

Depuis plusieurs années, nous soutenons les valeurs du sport et de la solidarité en devenant partenaire de projets qui animent notre région. L'US Dax, l'US Tyrosse, Basket Landes, ces clubs incarnent l'excellence et le dépassement que nous partageons. Aux côtés d'Orange Care, nous soutenons une cause essentielle : celle de l'aide et de l'accompagnement aux malades.

Pour les Thermes de Saubusse, sponsoriser c'est une philosophie. Nous croyons qu'une entreprise ancrée dans un territoire a la responsabilité de le nourrir et de le soutenir.

En 2026, les Thermes de Saubusse poursuivent cette belle aventure collective. Parce que les vraies cures, ce sont aussi celles du cœur.

LES ASSOCIATIONS QUE NOUS SOUTENONS



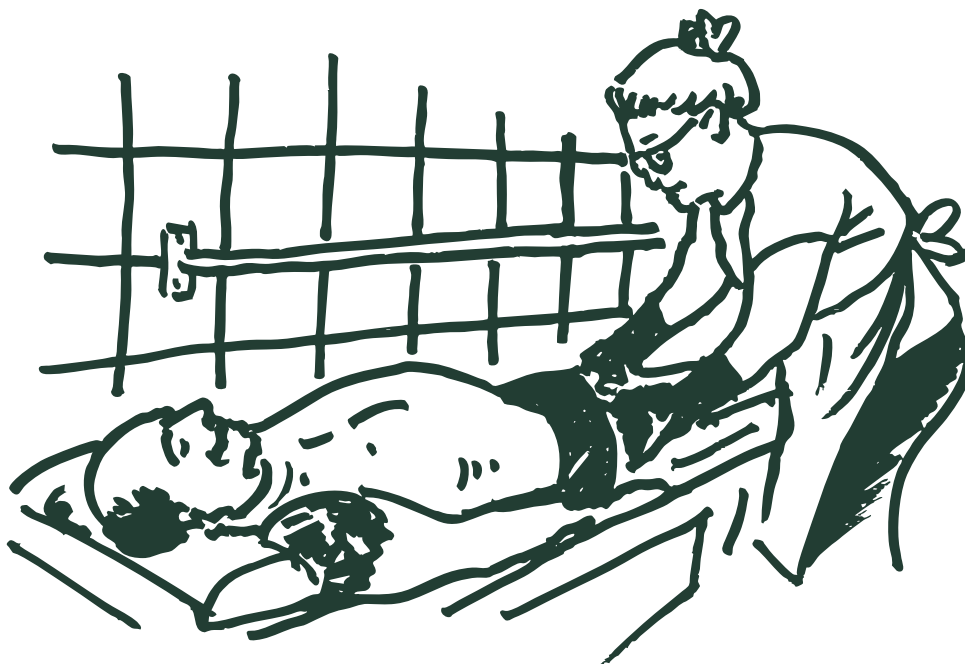


CURES MÉDICALISÉES

Rhumatologie

ameli.fr
santé

*Une cure pour
mieux bouger
toute l'année !*



DURÉE : 3 semaines

FORFAIT RH1 678,02 €

72 séances parmi

- Piscine
- Bain avec eau courante
- Bain avec aérobain
- Bain avec douche en immersion
- Bain avec douche sous-marine
- Douche forte pression sous immersion en piscine
- Application locale multiple de boue (Illutation de Pélose)
- Étuve locale
- Sudation

FORFAIT RH3

63 séances

parmi les pratiques du forfait RH1

+ 9 séances de

• Piscine de mobilisation. 689,17 €

ou

• Massage 773,14 €



Massage avec
kinésithérapeute



Pélose
(boue thermique)

CURES MÉDICALISÉES

Rhumatologie - Phlébologie



ameli.fr
santé



Douche
sous marine



DURÉE : 3 semaines

SUPPLÉMENT À RH1 OU RH3
pour 2^{ème} orientation PHL
36 pratiques parmi

- Piscine
- Bain avec eau courante
- Bain avec aérobain
- Bain avec douche en immersion
- Bain carbogazeux (avec insufflation de gaz)
- Compresse
- Étuve locale
- Couloir de marche



Bain
carbogazeux

*Libérez vos articulations,
améliorez votre circulation*

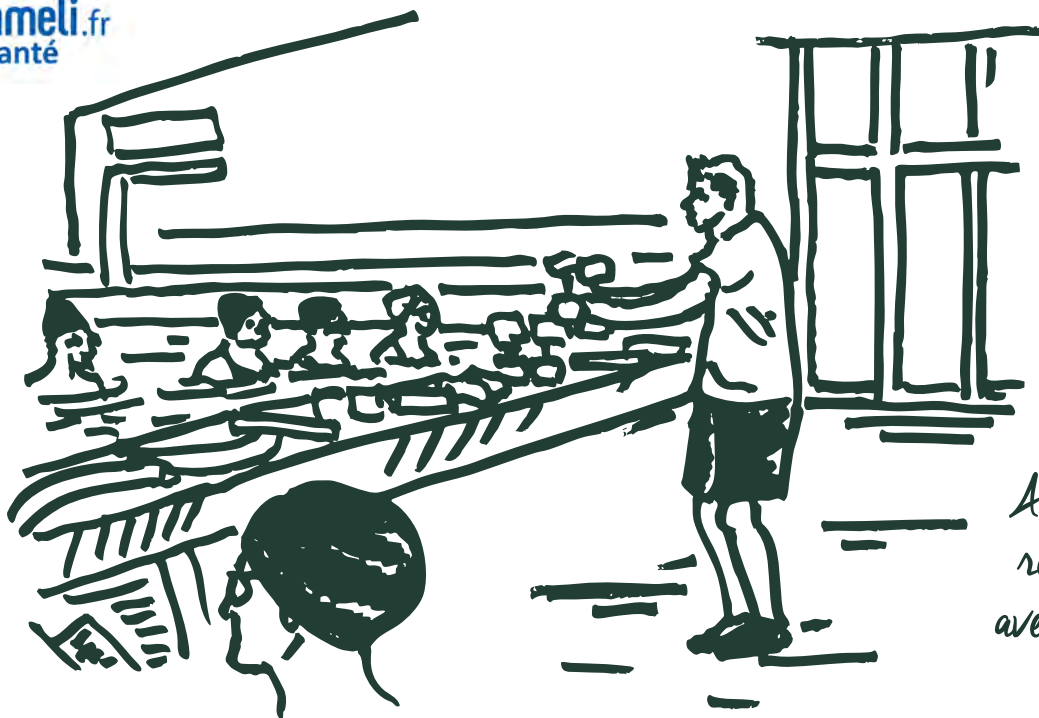
313,96 €



CURES MÉDICALISÉES

Phlébologie

ameli.fr
santé



*Améliorez votre
retour veineux
avec l'eau thermique*

DURÉE : 3 semaines

FORFAIT PHL1 627,94 €

72 séances parmi

- Piscine
- Bain avec eau courante
- Bain avec aérobain
- Bain avec douche en immersion
- Bain avec insufflation de gaz
- Compresse
- Etuve locale
- Couloir de marche

FORFAIT PHL3

63 séances

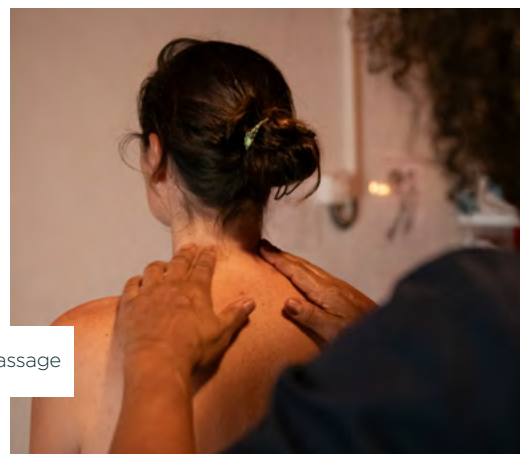
parmi les pratiques du forfait PHL1

+ 9 séances de

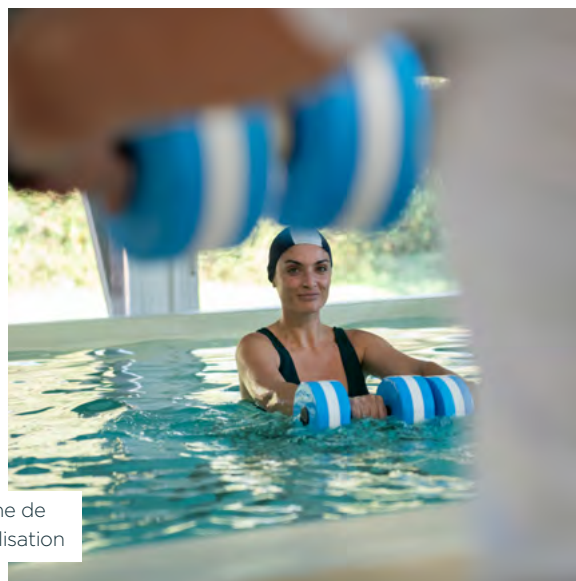
• Massage..... 726,51 €

ou

• Piscine de mobilisation 642,54 €



Massage



Piscine de
mobilisation

CURES MÉDICALISÉES

Phlébologie - Rhumatologie

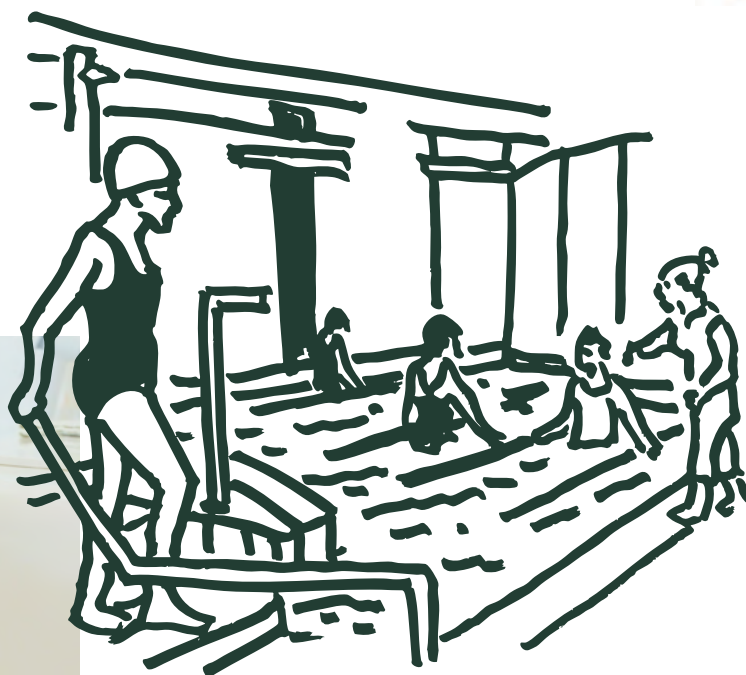


ameli.fr
santé

*Retrouver légèreté
et vitalité*



Étuve locale



DURÉE : 3 semaines

SUPPLÉMENT À PHL1 OU PHL3

pour 2^{ème} orientation RH
36 pratiques parmi

- Piscine
- Bain avec eau courante
- Bain avec aérobain
- Bain avec douche en immersion
- Bain avec douche sous-marine
- Douche forte pression sous immersion en piscine
- Application locale multiple de boue (Illutation de Pélose)
- Étuve locale
- Sudation



Pélose (boue
thermale)

339,00 €

Pour tout litige ne concernant pas un service de santé, le Médiateur du Thermalisme peut être saisi sur le site www.mediateurduthermalisme.org ou par voie postale à l'adresse suivante :
Monsieur Daniel BOULIN Médiateur du Thermalisme - 157, chemin de Garia - 64300 LAA MONDRANS



CURES MÉDICALISÉES

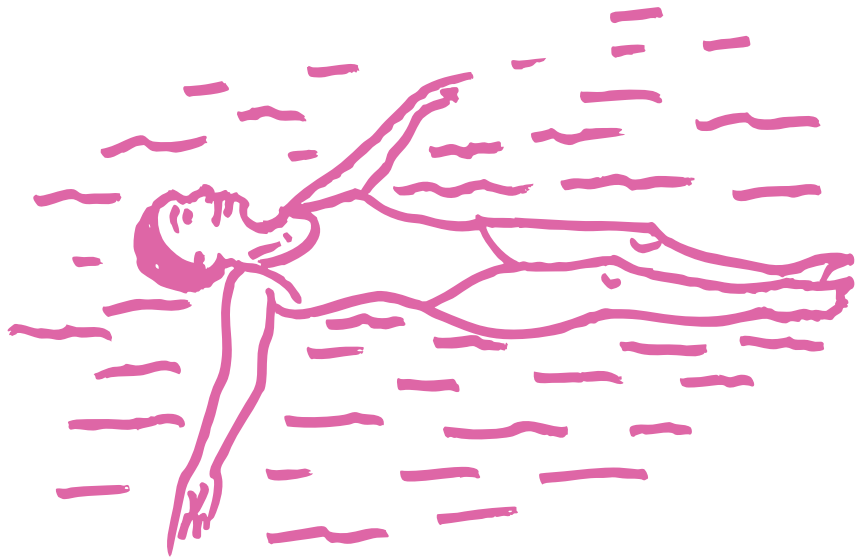
Post-cancer



*Zoom sur
le programme*

UN CONSTAT

Après des mois voire des années de combat actif de traitement du cancer (chirurgie, chimiothérapie, radiothérapie...), l'après cancer (le post-cancer) est une étape toujours difficile pour les patients.



EN PARALLÈLE : un intérêt croissant des instances médicales pour les médecines douces (médecine thermique en particulier) dans la prise en charge du post-cancer.

LES APPORTS DE LA CURE

Diminuer les douleurs articulaires et les lombalgies grâce à la cure conventionnée de rhumatologie

Prendre en charge les lymphœdèmes après curage ganglionnaire et les sensations de jambes lourdes grâce à la cure conventionnée de phlébologie

Bienfaits de l'eau thermale sur la zone opérée souvent douloureuse (cicatrice douloureuse, irritations cutanées, sécheresse...)

Prise en charge du surpoids et de la sédentarité (conseils diététiques)

Prise en charge psychologique (prise en charge médicale, ateliers de relaxation, séance d'hypnose...)

PRISE EN CHARGE PAR L'ASSURANCE MALADIE

Comme une cure thermale conventionnée pour une **durée de 18 jours**.

Si douleurs articulaires, rhumatismales ou lombalgie : prescription par le médecin « cure thermale rhumatologie ».

Si douleurs rhumatismales et lymphoedème, jambes lourdes : prescription « cure thermale rhumatologie et phlébologie ».

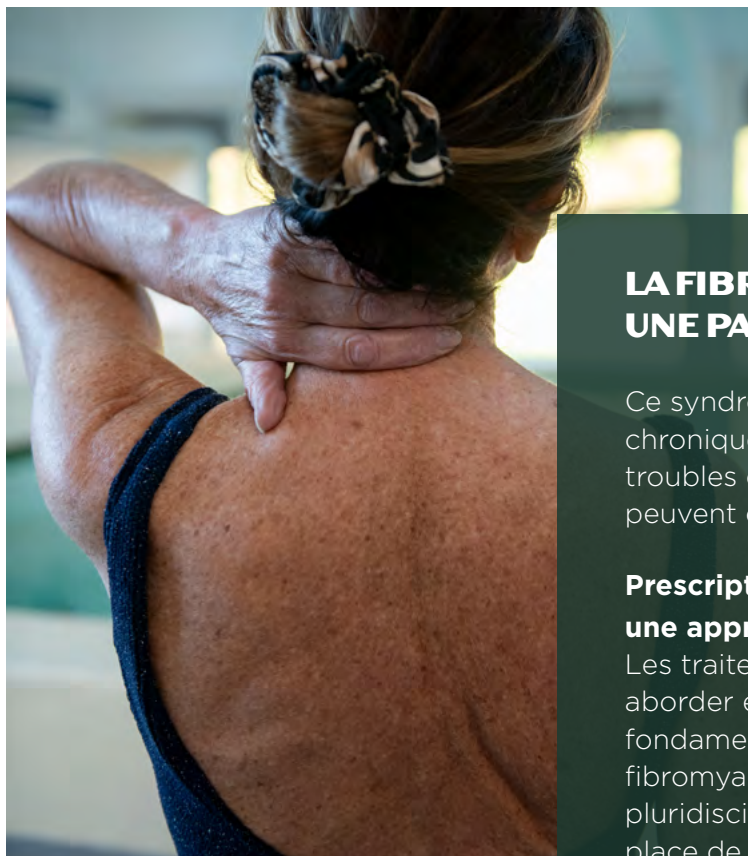
Prise en charge à 100% par l'assurance maladie dans le cadre de l'Affection de Longue Durée.

Les ateliers sont gratuits (ateliers relaxation, sommeil, hypnose, nutrition...) et sont dispensés par l'équipe médicale et paramédicale.

ameli.fr
santé

CURES MÉDICALISÉES

Fibromyalgie



LA FIBROMYALGIE EST UNE PATHOLOGIE RHUMATISMALE

Ce syndrome associe des douleurs diffuses chroniques, une fatigue souvent intense et des troubles du sommeil. D'autres manifestations peuvent être associées de façon variable.

Prescription non médicamenteuse, une approche globale :

Les traitements non médicamenteux sont à aborder en priorité et revêtent une importance fondamentale dans le traitement de la fibromyalgie. Il s'agit d'une prise en charge pluridisciplinaire que le patient doit mettre en place de lui même.

Le programme fibromyalgie classique de soins « orientation Rhumatologie » :

- Des soins à base de boue thermale (pélothérapie) pour réduire les douleurs articulaires et décontracter les muscles.
- Des soins à base d'eau thermale (hydrothérapie) aux vertus antalgiques qui aident à soulager les douleurs articulaires, à réduire le stress et l'anxiété.
- La prise en charge globale et pluridisciplinaire : réduction de l'intensité de la douleur mais aussi une diminution de l'état de stress et d'anxiété.

PRISE EN CHARGE PAR L'ASSURANCE MALADIE

Comme une cure thermale conventionnée pour une **durée de 18 jours**.

Prise en charge à 65% par l'assurance maladie - reste à charge (voir avec votre mutuelle).

Les ateliers sont gratuits (ateliers relaxation, exercices physiques...) et sont dispensés par l'équipe médicale et paramédicale.



CURES MÉDICALISÉES

Algodystrophie



La cure constitue une alternative naturelle sans effets secondaires.

L'algodystrophie (syndrome douloureux régional complexe) est une pathologie complexe survenant généralement après un traumatisme.

Elle se caractérise par :

- **une douleur localisée intense et disproportionnée,**
- **des modifications vasomotrices (rougeurs, œdème, variations de température),**
- **un retard de récupération fonctionnelle.**

Elle évolue en 3 phases distinctes : chaude (douleur vive), froide (raideur articulaire) et atrophique (persistance des symptômes).

LES APPORTS DE LA CURE

Diminuer les douleurs : la cure de 18 jours à Saubusse offre une approche thérapeutique naturelle, particulièrement efficace en phase chronique ;

Soins de boue thermale : soulagement des douleurs articulaires et décontraction musculaire ;

Hydrothérapie : propriétés antalgiques de l'eau thermale en baignoires, piscines et douches spécifiques ;

Ateliers relaxation : gestion du stress et lâcher-prise.

Cadre thérapeutique : rupture avec le quotidien et amélioration du sommeil.

Une approche multidisciplinaire adaptée :

- intervention en phase froide ou atrophique (contre-indiquée en phase chaude) ;
- possibilité de double orientation rhumatologie/phlébologie ;
- prise en compte globale incluant l'impact psychologique ;
- environnement paisible des Landes favorisant la déconnexion thérapeutique.

PRISE EN CHARGE PAR L'ASSURANCE MALADIE

Comme une cure thermale conventionnée pour une **durée de 18 jours**.

Pour l'algodystrophie : prescription par votre médecin « cure thermale rhumatologie ».
Pour algodystrophie avec troubles vasculaires associés (œdème, troubles circulatoires) : prescription « cure thermale rhumatologie et phlébologie ».

Prise en charge par l'Assurance Maladie possible selon votre situation médicale et dans le cadre des affections prises en charge.

Les ateliers sont gratuits : relaxation, gestion de la douleur, sommeil, hypnose thérapeutique, accompagnement psychologique... dispensés par notre équipe et paramédicale spécialisée.

ameli.fr
santé

COMPLÉMENTS TARIFAIRES NON REMBOURSÉS PAR LA SÉCURITÉ SOCIALE

RH1 : **103,51€**

RH3 (*avec piscine de mobilisation*) : **105,20€**

RH3 (*avec massages*) : **118,03€**

2ème orientation PHL : **47,93€**

2ème orientation RH : **51,75€**

PHL 1 : **95,96€**

PHL 3 (*avec massages*): **110,92€**

PHL 3 (*avec piscine de mobilisation*): **98,09€**

Tarifs conventionnés par la Sécurité Sociale, sous réserve des prochaines évolutions à paraître au Journal officiel.

ameli.fr
santé



MINI CURES

Préventives

*Agir tôt,
bouger librement
demain*



Durée : 6 demi-journées consécutives
(Tous les jours, sauf le dimanche)

RHUMATOLOGIE

415,00 €

30 soins

- Illutation de Pélose (boue thermale)
- Accès piscine thermale
- Douche forte pression sous immersion à 36°C
- Aérobain à 36°C
- Hydromassage à 36°C



Hydromassage

PHLÉBOLOGIE

415,00 €

30 soins

- Aquaroll à 28°C OU Compresse
- Bain carbogazeux à 28°C
- Couloir de marche à contre-courant à 28°C
- Aérobain à 28°C
- Hydromassage à 28°C



Couloir de marche

Peignoirs et serviettes de bain fournis pour la semaine.
Certificat de non contre-indication obligatoire.

SOIN JOUVENCE

Lit de flottaison



QU'EST CE QUE C'EST ?

Le lit flottant Jouvence est conçu pour réaliser des enveloppements bienfaisants au cours desquels le corps peut **se régénérer** et **se détendre**. La surface du lit flottant s'adapte aux différentes étapes du traitement.

*Détendez-vous et
profitez de l'instant*

EN APESANTEUR

Plongez dans une expérience de détente absolue avec le lit de flottaison. En apesanteur sur une eau chauffée à la température du corps, les tensions se relâchent, l'esprit s'apaise et le corps retrouve son équilibre naturel. Un véritable voyage sensoriel vers la relaxation profonde.



SOINS THALADOUR™

Remise en forme

AÉROBAIN (10 mn)..... **19 €**

Soin individuel dans une baignoire à bulles à 36°C

AQUABIKING

Séance 20 mn..... **19 €**

10 Séances de 20 mn **150 €**

Vélo en piscine à 36°C à modulation de résistance

Séance non coachée

AQUAROLL (20 mn)..... **20 €**

Hydromassage dynamique à billes
des zones réflexes des pieds

BADUJET (10 mn)..... **19 €**

Jet de forte pression massant les lombaires,
dans un bassin à 36°C

BAIN CARBOGAZEUX (10 mn)..... **19 €**

Bain d'eau thermale à 28°C
avec adjonction de gaz carbonique

COMPRESSES (10 mn)..... **20 €**

Attelle de compression pour cryothérapie à air
avec enveloppement des membres inférieurs
dans des compresses d'eau thermale froide

COULOIR DE MARCHÉ (15 mn)..... **19 €**

Parcours de marche dans un bassin à 28°C,
bulles d'air ascendantes et contre-courant
à but circulatoire

CRYOTHÉRAPIE spécial jambes lourdes

Enveloppement des membres inférieurs avec
des bandes imprégnées d'une lotion réfrigérante,
effet glacial assuré

Séance **35 €**

Forfait 6 séances **170 €**

DÔME INFRA-ROUGES (60 mn) **49 €**

Minceur sous infra-rouges longs à 50°C :
réduisent la masse graisseuse et la surcharge
pondérale, anti-stress et récupération sportive.

DOUCHE SOUS MARINE (10 mn) **19 €**

Douche manuelle sous pression réglable,
administrée par un agent thermal à l'aide
d'un jet sous-marin dans un bassin d'eau
thermale à 36°C

HAMMAM (15 mn)..... **15 €**

Bain de vapeur



Douche sous marine



Dôme infra-rouges



Aquaroll



Fitness



Cryothérapie



Illutation de pélose



SOINS THALADOUR™

Remise en forme



HYDROJET (20 mn) **20 €**
Matelas-à-eau massant

HYDROMASSAGE (10 mn) **19 €**
Baignoire à jets

NOUVEAU

JOUVENCE (20 mn) **20 €**
Lit de flottaison

ILLUTATION DE PÉLOSE **29 €**
Application de pélose (boue thermique)
chaude sur un lit chauffant

T1 - SALLE MUSCULATION / FITNESS
Salle équipée de nombreux appareils
de fitness et musculation
Séance coaching privé **35 €**
Accès libre **10 €**
Forfait cure..... **35 €**

ULTRASONS (20 mn)..... **35 €**
Basse fréquence provoquant une diminution
de la cellulite par éclatement cellulaire

FORFAIT JOURNALIER

4 soins au choix :

- Compresse
- Aérobain
- Hammam
- Couloir de marche
- Hydrojet
- BaduJet
- Hydromassage
- Aquabiking
- Aquaroll
- Musculation-Fitness
- Jouvence

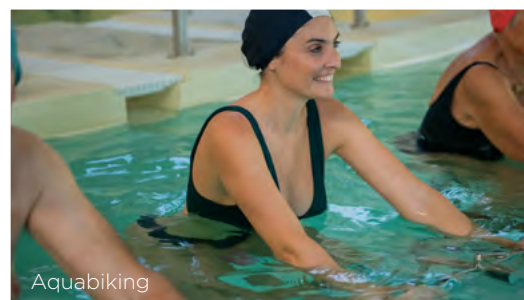
69,00 €
le forfait

FORMULE SPÉCIALE JAMBES LOURDES

Hydromassage + Aérobain froid
Couloir de marche
Compresse
Cryothérapie
Aquaroll pieds



99,00 €/séance
890,00 €/10 séances



Aquabiking



Bain carbogazeux



Aérobain



Couloir de marche



Hammam



Ultrasons



Hydrojet



SOINS

Massages & modelages

Nos massages d'ici et d'ailleurs

MASSAGE LANDAIS™ (30 min) **40 €**

Ce massage est un gommage de tout le corps avec un exfoliant à base de rafle de maïs et de fleur de coton. Précédé d'une séance de hammam, le modelage agit comme décontractant et vous procurera plaisir, détente et peau douce.

MASSAGE KOBIDO (50 min) la séance. **65 €**

3 séances **180 €**

Un massage du visage ancestral japonais à l'effet liftant, bonne mine.
Il aide au raffermissement de la peau et à décongestionner les yeux.

MASSAGE ABHYANGA (50 mn) **65 €**

Issu de l'Ayurveda, ce massage, considéré comme sacré en Inde, est à la fois relaxant et énergisant.

MODELAGE À LA BOUGIE (45 min) **60 €**

La bougie parfumée diffuse d'agréables senteurs et se transforme en huile de massage douce aux vertus bénéfiques. Pur moment de détente, le modelage à la bougie se décline en plusieurs senteurs. Idéal pour hydrater votre peau.

MODELAGE CALIFORNIEN (45 mn) **60 €**

Modelage de détente et de relaxation.

MODELAGE POLYNÉSIE (45 mn) **60 €**

Modelage doux et enveloppant réalisé à l'aide des avant-bras, associé à la douceur du parfum de la fleur de Tiaré.

MASSAGE JAMBES LÉGÈRES (30 mn) **40 €**

Massage drainant des jambes, avec une huile de massage au thé vert apportant légèreté et fraîcheur.

MODELAGE CRÂNIEN (20 mn) **39 €**

Ce modelage de relaxation profonde permet de réduire les tensions en procurant un état de sérénité.

SOINS

Massages & modelages



SOIN VISAGE BIO (30 min) 35 €

LABORATOIRES DE BIARRITZ®

Soin du visage qui laissera votre peau hydratée et repulpée.

GOMMAGE CORPS (30 min) 49 €

LABORATOIRES DE BIARRITZ®

Gommage de tout le corps suivi de l'application d'une huile hydratante parfum Monoï ou Noix de Coco laissant la peau douce et veloutée.





350,00 €

THALADOUR™ *Forfait 4 jours*

Sans hébergement



Programme

Jour 1	Jour 2	Jour 3	Jour 4
Aquabike + BaduJet + Hydromassage + Modelage Landais	Aquabike + AquaRoll / Compresse + Hydromassage + Hydrojet	Aquabike + BaduJet + Hydromassage + Lit de flottaison	Aquabike + AquaRoll / Compresse + Hydromassage + Modelage Californien

Détail des soins pages 20 à 22
Tarifs 2026 TTC (base TVA 20%)

490,00 €

THALADOUR™

Forfait 6 jours

Sans hébergement



Programme

Jour 1	Jour 2	Jour 3	Jour 4	Jour 5	Jour 6
Aquabike + BaduJet + Hydromassage + Modelage Landais	Aquabike + Aquaroll / Compresse + Hydromassage + Hydrojet	Aquabike + BaduJet + Hydromassage + Lit de flottaison	Aquabike + Aquaroll / Compresse + Hydromassage + Modelage Californien	Aquabike + BaduJet + Hydromassage + Lit de flottaison	Aquabike + Aquaroll / Compresse + Hydromassage + Modelage Abhyanga

Détail des soins pages 20 à 22
Tarifs 2026 TTC (base TVA 20%)



390,00 €

FORFAIT

Relaxation totale dans les Landes

1 MASSAGE PAR JOUR

Durée : 5 jours - sans hébergement



Programme

Jour 1	Jour 2	Jour 3	Jour 4	Jour 5
Gommage du corps + Hydrojet	Modelage à la bougie + Hydromassage & Aéro bain	Modelage Californien + Hydrojet	Modelage Polynésien + Hydromassage & Aéro bain	Modelage crânien + Hydrojet + Hydromassage / Aéro bain

Détail des soins pages 20 à 22
Tarifs 2026 TTC (base TVA 20%)



89,00 €

FORFAIT *Détente gourmande*

Durée : 1/2 journée



Un menu «Sélection du terroir»
au restaurant Lou Touping

+

Un modelage au choix :

Modelage Californien

Modelage Polynésien

Modelage à la bougie

Détail des soins pages 20 à 22
Tarifs 2026 TTC (base TVA 20%)



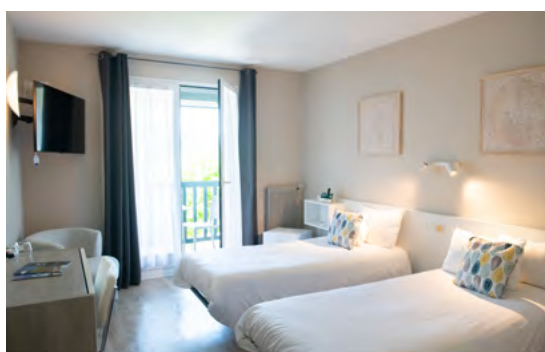
225 € /1 pers

390 € /2 pers

FORFAIT *Saubusse break*

TOUT INCLUS

Durée : 2 jours - 1 nuit



Une nuit en chambre double
+
Un petit-déjeuner
+
Un menu « Sélection du terroir » **(apéritif offert)**
+
Un modelage au choix
+
Un forfait 4 soins

Détail des soins pages 20 à 22
Tarifs 2026 TTC (base TVA 20%)

FORMULE *Remise en forme*

FORFAIT 6 JOURS

En hôtel 1/2 pension



Au sud de l'Aquitaine, à 15 minutes de la côte Atlantique, Saubusse Thermal vous propose une semaine de remise en forme en 1/2 pension en Hôtel Logis de France

6 soins quotidiens :

- Couloir de marche
- Hydromassage
- Aérobain
- Hydrojet
- Badujet
- Fitness

PRIX SPÉCIAL 2026

Tarif par personne en chambre double

Supplément chambre individuelle : 145€

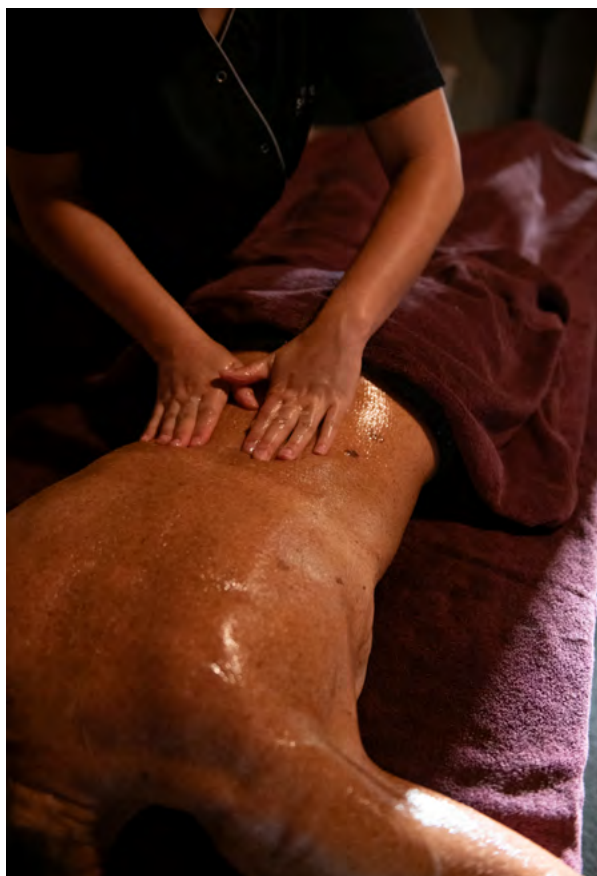
Toutes les chambres, attenantes à l'établissement de soins, sont équipées de douche, WC, TV, téléphone, Climatisation, Wifi gratuit, coffre et réfrigérateur. Accès libre à la piscine extérieure chauffée à 30°C.

Arrivée le dimanche après-midi, départ le samedi suivant avant le déjeuner. Soins dès le lundi. Libération des chambres avant 11h.



Complétez les bienfaits de votre cure

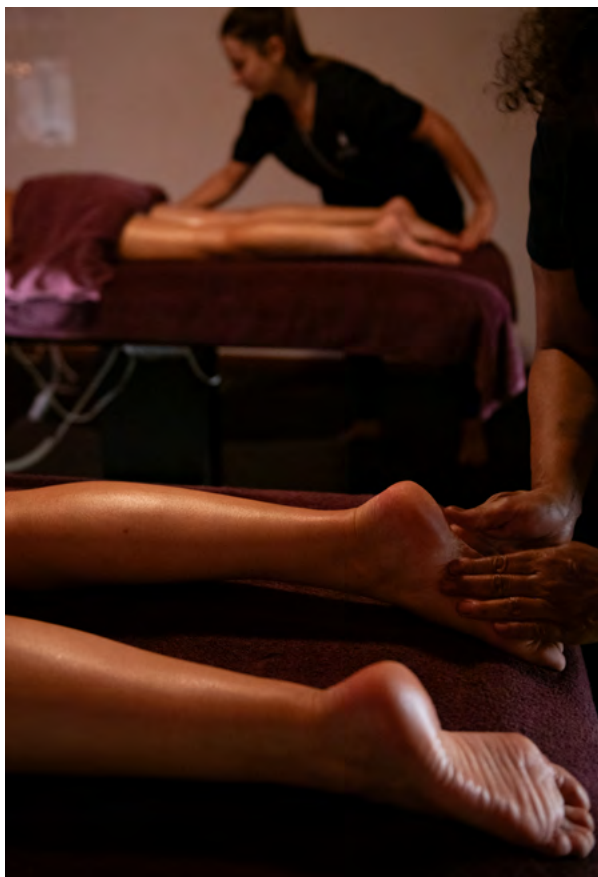
Profitez de vos 3 semaines
de cure pour prendre soin
de vous



149,00 €

Détente du dos

Modelage Californien
+
Modelage Polynésien
+
2 Hydrojets



175,00 €

Détente en 3 temps

Modelage Abhyanga
+
Modelage à la bougie
+
Soin Kobido

279,00 €

Détente absolue

Modelage à la bougie
+
Modelage Polynésien
+
Modelage Abhyanga
+
Soin du visage Biarritz
+
Modelage crânien
+
Modelage Landais



Détail des soins pages 20 à 22
Tarifs 2026 TTC (base TVA 20%)

CABINETS MÉDICAUX *des Thermes*



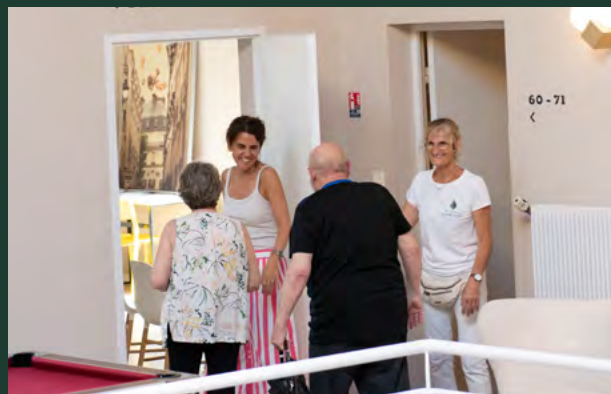
VOS CONSULTATIONS MÉDICALES



NOTRE ÉQUIPE DE MÉDECINS PRÉSENTS SUR PLACE PENDANT VOTRE CURE THERMALE.

Sur place retrouvez une équipe médicale pour vous prendre en charge, médecins, infirmières, kinésithérapeutes... présents sur place tous les jours.

L'objectif de notre équipe est de renforcer et dynamiser votre parcours de soins, de porter une attention particulière à vos douleurs afin d'augmenter votre bien-être pendant votre cure thermale.



**Le secrétariat du médecin
intégré aux thermes** vous
téléphoner 15 jours avant
le début de votre cure pour
convenir de la première visite
avec le médecin thermal..



ORGANISER votre cure thermique



Pour être remboursée par la sécurité sociale, la cure thermique doit être prescrite par un médecin traitant et durer 3 semaines consécutives soit 18 jours de soins.

1 - LA PRESCRIPTION MÉDICALE ET CHOIX DE LA STATION THERMALE

Après avoir pris la décision de partir faire une cure thermique, votre médecin vous proposera un ou plusieurs établissements correspondant à la pathologie.

A savoir : le temps entre la prescription médicale et l'accord de cure est d'environ 2 à 4 mois. **VOUS POUVEZ DÉJÀ RÉSERVER VOTRE PLACE AUX THERMES EN PARALLÈLE** en posant une option afin de vous garantir une place. Lors de la prescription, le médecin traitant remet au patient un imprimé destiné à la caisse d'affiliation du patient. Cet imprimé comporte 2 parties (un questionnaire de prise en charge rempli par le médecin traitant et prescripteur ainsi qu'une déclaration de ressources à remplir par le patient). Cette prescription n'est valable que pour la station prescrite par le médecin et pour une année civile.

(BIEN INDIQUER SAUBUSSE)

2 - L'ACCORD DE PRISE EN CHARGE

La caisse d'affiliation vous retourne un document de prise en charge administrative de cure thermique et facturation. Ce document se compose de 3 volets :

- Le volet 1 « Honoraires médicaux » destiné au médecin de cure thermique
- Le volet 2 « Forfait thermal » destiné à l'établissement de cure (THERMES DE SAUBUSSE)

- Le volet 3 « Frais de transport et d'hébergement », à

adresser à la caisse au retour de la cure thermique si les conditions de ressources sont requises.

Toutes les cures thermales sont prises en charge à 70% pour des frais médicaux de surveillance et à 65% pour la cure thermique. Les soins supplémentaires et de confort restent à la charge du patient. La partie non remboursée par la sécurité sociale se nomme généralement « ticket modérateur ». Dans certains cas (ressources inférieures à un plafond), vos frais de séjours et de transport peuvent être pris en charge à hauteur de 150.01€ Le reste des frais du « ticket modérateur » peut-être pris en charge par votre mutuelle en fonction de votre contrat. L'arrêt volontaire de celle-ci (hors cas particulier et raison médicale) ne donne pas droit au remboursement. L'arrêt de la cure thermique pour raison médicale donne droit au remboursement.

3 - LA RÉSERVATION DE LA CURE THERMALE

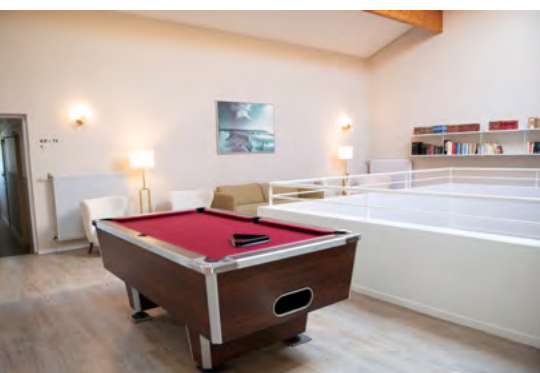
Contactez-nous pour réserver les dates de votre cure thermique et de l'hébergement si besoin.

4 - LE DÉPART VERS VOTRE CENTRE DE CURE.

Vérifiez que vous avez bien l'ensemble des documents nécessaires à votre entrée en cure (document attestant la prise en charge de la sécurité sociale + confirmation de réservation de la cure thermique) et que votre rendez-vous avec le médecin est pris.

5 - DÉBUT DE CURE

Votre séjour commence par un rendez-vous avec notre médecin thermal, qui vous suivra durant les 3 semaines.



25
Madeleine

HÔTEL*** Thermal



Tarifs 2026



Bornes
électriques



Climatisation



Fibre

TARIF DES CHAMBRES :
avec douche, WC, réfrigérateur,
TV, coffre, téléphone, Wifi gratuit

de **69,00 € à 150,00 €**

SOIRÉE ÉTAPE AFFAIRE :
avec accès piscine extérieure à 30°C

de **95,00 € à 150,00 €**

SÉJOUR 3 SEMAINES CONSÉCUTIVES :

Pension complète	1 pers.	1 830,00 €
	2 pers.	2 490,00 €
1/2 Pension	1 pers.	1 630,00 €
	2 pers.	2 080,00 €
Forfait repas adaptés (diet, intolérance...)		
	1/2 pension/pers.	+90 €
	pension complète /pers.	+160 €

Petit animal / JOUR sans nourriture **10,00 €**

Petit animal / FORFAIT SEMAINE sans nourriture **29,00 €**

Petit déjeuner / Buffet **15,00 €**

Sur demande tarifs des chambre 3, 4 et 5 personnes.

En sus taxe de séjour : tarif en fonction des directives municipales

Tarifs TTC (base TVA 10% et 20%)



RÉSIDENCE

« La maison »

Tarifs 2026



Lave-linge



Lave-vaisselle



Climatisation



Fibre

T2 : 57 à 67m² - 2 à 4 personnes / Lits simples + canapé-lit / Salle de bain /
Espace extérieur et bassin privé

T3 : 100m² - 4 à 6 personnes / Lits simples et double + canapé-lit / Salle de bain

* selon configuration

T2 & T3

FORFAIT 3 SEMAINES :

Basse saison*

1100 €

Haute saison**

1200 €

Forfait ménage / location

T2 : **90,00 €**

T3 : **110,00 €**

Petit animal / SEMAINE sans nourriture

29,00 €

***Basse saison du 22/02 au 29/05 et du 31/10 au 11/12**

****Haute saison du 30/05 au 30/10**

Arrivée le dimanche après 15h00 - Départ le samedi avant 11h00

En sus taxe de séjour : tarif en fonction des directives municipales

Tarifs TTC (base TVA 10% et 20%)



RÉSIDENCES

« Landaises »

Tarifs 2026



Climatisation



Fibre

T2 : 40 à 45m² - Lits simples ou doubles + canapé-lit / Salle d'eau

Studio : 25 à 35m² - Lits simples ou doubles + canapé-lit* / Salle d'eau

* selon configuration

	Studio	T2
FORFAIT 3 SEMAINES :		
Basse saison*	850 €	950 €
Haute saison**	950 €	1050 €

Forfait ménage / location

90,00 €

Petit animal / SEMAINE sans nourriture

29,00 €

***Basse saison du 22/02 au 29/05 et du 31/10 au 11/12**

****Haute saison du 30/05 au 30/10**

Arrivée le dimanche après 15h00 - Départ le samedi avant 11h00

Toutes les résidences sont équipées de TV, téléphone, climatisation et WIFI.

En sus taxe de séjour : tarif en fonction des directives municipales

Tarifs TTC (base TVA 10% et 20%)





LOU Touping

RESTAURANT



Fait maison



MENU DU JOUR (entrée - plat- dessert) **19,00 €**

MENU « SELECTION DU TERROIR » **35,00 €**

MENU ENFANT (moins de 10 ans) **11,00 €**

PETIT DÉJEUNER BUFFET **15,00 €**

Service en chambre : **+ 7,50 €/chambre**



LES THERMES SAUBUSSE

DEPUIS 1922

150 Avenue des Bains
40180 SAUBUSSE LES BAINS

05 58 57 40 00

contact@saubusse-thermes.com
www.saubusse-thermes.com



PLAN DE SITUATION

EN VOITURE

A63 Sortie 9 en venant de Paris ou d'Espagne
D824 depuis Mont de Marsan

EN TRAIN

Gare TGV de Dax

(Taxi / Location de voiture à proximité)

Bordeaux : 1h15 Biarritz : 45 mn Pau : 1h30
Toulouse : 4h Paris : 3h15 Lyon : 8h

EN AVION

Aéroport de Biarritz-Mer à 45 mn

