

## Vos Démarches Pas à Pas...

### 1 Prescription

- C'est votre **médecin traitant** ou votre **spécialiste** qui établit la **demande préalable de prise en charge de cure Thermale**. (Cerfa 1113902)
- Il indique la **station thermale de DAX** et votre **orientation** (rhumatologie, phlébologie ou la double orientation) sur le formulaire.
- Complétez les rubriques personnelles, sans oublier de mentionner vos ressources qui vous permettront d'étudier vos droits éventuels à des forfaits de déplacement et/ou d'hébergement.

### 2 Demande d'accord à votre caisse de sécurité sociale

- Adressez votre demande préalable à votre caisse d'assurance maladie. Pour être valable toute l'année civile, la demande est à envoyer à partir du mois de décembre avec copie de votre avis d'imposition. **N'attendez pas le retour de la sécurité sociale pour réserver votre hébergement, vos arrhes sont remboursées en cas de refus.**
- Dès réception de votre accord de prise en charge, nous vous conseillons de vérifier le cachet de votre caisse, la ou les orientations demandées et la mention de la station de « **Dax** ».

### 3 Réservation de votre séjour avec Cœur Thermal

- Pour un accompagnement dédié et personnalisé **Cœur Thermal** vous guide dans le choix de votre formule d'hébergement (à réserver en premier) et de votre Etablissement de soins au **05 58 90 40 40**. **Nous avons de multiples solutions d'hébergements : du studio intégré à la location meublée sur mesure à proximité en passant par le camping.**
- Afin de profiter au mieux de nos attentions n'oubliez pas que Septembre et octobre sont les mois les plus chargés.

### 4 Prise de rendez-vous avec un médecin Thermal

- Prenez rendez-vous avec le **médecin Thermal** de votre choix dès votre réservation de séjour.  
(Liste transmise sur demande, n'hésitez pas à nous contacter)

### 5 Choisir un mode de transport

- **en voiture** : Autoroute A63 sortie N°12, Autoroute A64 sortie N°8
- **en train** : TGV (direct) depuis Paris 3h30
- **en avion** : Aéroports de Biarritz (59 km) ou De Pau-Uzein (72 km)

### 6 Préparatif de votre valise avant départ

#### Côté administratif:

- Accord de prise en charge
- Attestation Carte vitale
- Dossier médical à présenter au médecin thermal
- Coordonnées de votre médecin Thermal

#### Côté vestimentaire :

- 1 ou 2 maillots de bain
- 1 bonnet de bain
- 1 paire de sandale plastique (antidérapante)
- tenue et chaussure de marche confortable  
(Possibilité d'achat dans nos établissements thermaux)

### 7 A votre arrivée

- prenez possession de votre logement
- Consultez votre médecin Thermal à l'heure du rendez-vous préalablement fixé
- Présentez-vous dans notre Etablissement de soins muni de l'ordonnance de soins donnée par le médecin thermal à Dax et votre prise en charge afin d'établir votre programme personnalisé. Nous vous accueillons dès le Dimanche.



cœur  
thermal

SOURCES D'ATTENTIONS

# Bienvenue chez Cœur Thermal, expert de votre séjour thermal.

Chez Cœur Thermal, nous nous engageons à ce que votre cure soit un moment privilégié, source d'attentions au cœur de la ville de Dax, destination thermale incontournable pour vos soins en **Rhumatologie et Phlébologie**.

La recherche de votre bien-être, l'exigence d'une qualité de soins irréprochable, l'écoute sont autant de priorités qui nous animent et qui feront l'efficacité de votre cure et la réussite de votre séjour.

Forts de notre expérience et de vos suggestions, nous innovons sans cesse pour la modernisation de nos équipements, de nos services et dans la formation de nos équipes au sein de nos établissements thermaux à taille humaine.

Nous vous attendons pour partager une expérience unique, source de bien-être et d'attentions.

Au plaisir de vous recevoir,

**L'équipe Cœur Thermal**



## Sommaire

Destination Dax .....	page 4
Nos établissements thermaux .....	page 8
Nos soins .....	page 10
Nos cures et activités complémentaires .....	page 18
Nos hébergements .....	page 20
Vos démarches pas à pas .....	page 34





# Destination Dax,

**ville thermale au Cœur des Landes,  
au Cœur du Sud-Ouest**

*Chez Cœur Thermal, nous nous engageons pour que votre cure devienne un moment privilégié, source de bien-être et d'attentions.*



*Thermalisme, nature, culture...  
laissez-vous séduire*

## **DAX, festive et gourmande**

Du printemps à l'automne, il y a toujours quelque chose à faire à Dax. Événements festifs, artisanaux et gastronomiques, culturels et conviviaux, il y en a pour tous les goûts. Faire sa cure à Dax, c'est aussi se laisser séduire par une cuisine gourmande en lien avec une agriculture locale riche et diversifiée, avec une sélection de produits de qualité et partager les plaisirs de la table.

## **DAX, labellisée Ville d'Art et d'Histoire**



La cité thermale deux fois millénaire est la première commune des Landes à obtenir ce label. Vestiges antiques, centre ancien, musées, maisons basco-landaises, architecture Art déco, patrimoine thermal, culturel et naturel, Dax et le territoire bénéficient de nombreux atouts patrimoniaux.

## **DAX, nature**

Attachée à ses racines, à son patrimoine et à ses richesses naturelles, Dax est une terre landaise contrastée.

De l'intérieur des terres en passant par les vastes forêts landaises jusqu'aux dunes de sable fin aux portes de l'océan, découvrez la diversité de nos paysages.

Terre d'accueil, notre convivialité séduit au-delà de nos frontières pour partager avec vous nos richesses cachées.



## DAX, une destination et des ressources naturelles uniques

DAX est reconnue depuis l'antiquité pour ses **eaux chaudes** et son **Péloïde** qui en font un lieu de soins incontournable pour vos cures en **Rhumatologie** (arthrose, fibromyalgie...) et **Phlébologie**.

Venir en cure dans l'un de nos établissements, c'est bénéficier d'un produit thérapeutique exceptionnel, reconnu médicalement et profiter de la richesse en minéraux et oligo-éléments de notre eau thermique unique.

Chez Cœur Thermal, nous rendons vos cures uniques grâce à toutes les attentions que nous y apportons et contribuons ainsi à votre bien-être.



L'excellence  
des produits naturels



## Une "trilogie thermique locale"

### LE PELOÏDE

Notre boue communément appelée Péloïde de Dax est un mélange scientifiquement élaboré de limons de l'Adour, d'eau thermique et d'algues bleues. Appliquée chaude et de façon généreuse, à même la peau par nos soignants, notre boue apaise vos douleurs articulaires et favorise la relaxation musculaire.

### L'EAU THERMALE

Minérale et chargée d'éléments actifs, l'eau thermique de Dax, naturellement chaude est reconnue depuis l'Antiquité pour ses vertus thérapeutiques. Captée avec le plus grand soin, elle est utilisée dans tous nos traitements d'hydrothérapie y compris dans nos piscines pour soulager vos douleurs rhumatismales et faciliter la circulation veineuse.

#### Sa composition :

Calcium .....	127,43 mg/l
Potassium .....	21,46 mg/l
Sodium .....	120,79 mg/l
Magnésium .....	33,55 mg/l
Bicarbonate .....	145,73 mg/l
Chlorures .....	142,12 mg/l
Sulfates .....	399,61 mg/l
Résidu sec calculé à 180°C .....	917 mg/l

### L'EXTRAIT DE TÉRÉBENTHINE

Produit à partir des extraits du pin des Landes et mis au point après plus de dix ans de recherche, DAX THERPIN est une formule unique utilisée pour vos soins de douche térébenthinée aux vertus anti-inflammatoires reconnues. Cette formule offre une excellente tolérance cutanée.



# Nos établissements thermaux



## Pour une ambiance familiale

Situé au cœur de la cité thermale, les Thermes Bérot vous accueillent dans un environnement propice au bien-être et à la détente. Vous serez séduits par l'accueil chaleureux et personnalisé de nos équipes pour vos soins thermaux. Thermalistes depuis 1974 pour vos cures en **rhumatologie** et **phlébologie**, les Thermes Bérot proposent en complément de votre cure thermale une cure en fibromyalgie pour soulager vos douleurs chroniques.



## Pour les amoureux d'espace et de lumière

Alliant la proximité immédiate du centre-ville et le calme des berges de l'Adour, Les Thermes, œuvre de l'architecte français Jean Nouvel, vous accueillent dans un établissement vaste et lumineux. Notre équipe déploiera son savoir-faire et une attention de tous les instants afin que vous vous sentiez aussi unique que ce lieu, véritable fleuron du thermalisme dacquois.



# Nos soins

*Chez Cœur Thermal, nous nous engageons pour que votre cure soit un moment privilégié source de bien-être.*

*Une attention permanente est apportée par tous les membres de notre équipe à la qualité des soins et de l'environnement dans lequel ils sont dispensés.*

*Notre équipe continuellement formée s'inscrit au quotidien dans une démarche d'innovation permanente associée à une écoute attentive de nos curistes.*

*Nos établissements thermaux sont certifiés AQUACERT THERMALISME. Ils répondent ainsi aux plus hautes exigences de qualité et vous offrent des soins à base de produits entièrement naturels qui font également l'objet de contrôles sanitaires constants.*



## Sommaire

La Rhumatologie ..... page 11

La Phlébologie ..... page 15

Nos cures et activités complémentaires ... page 18

Des experts au service  
de votre bien être

## La Rhumatologie

**La cure en Rhumatologie** (72 soins répartis sur 18 jours) est reconnue comme l'orientation originelle de la ville thermale de Dax et a largement contribué à sa renommée.

Les rhumatismes se traduisent souvent par des douleurs contraignantes dans la vie quotidienne (baisse de la mobilité, raideurs, douleurs articulaires ...).

Les soins thermaux dispensés à partir d'éléments naturels (Eau Minérale et Boue) et sans effets secondaires, permettent de lutter contre les rhumatismes et amènent un véritable mieux-être durable.

Préventive ou curative, la cure thermale conventionnée est prescrite par un médecin traitant ou un spécialiste pour une durée de 18 jours.

### DOUBLE ORIENTATION

**Soigner ses affections rhumatismales  
et veineuses en même temps, c'est possible.**

La double orientation renforce l'efficacité thérapeutique de votre séjour thermal en améliorant votre souplesse articulaire et vos troubles veineux fonctionnels. Votre cure sera alors composée de 72 soins en Rhumatologie et de 36 soins en Phlébologie. (Demandez conseil à votre médecin prescripteur).





## Rhumatologie : nos soins et leurs effets



### Application Péloïde

*Effet antalgique, anti-inflammatoire et myorelaxant.*

Généralisée ou localisée, un agent thermal vous applique de la boue selon votre prescription médicale et vous enveloppe permettant le passage au travers de la peau des oligo-éléments et des molécules présentes.

### Douche au Jet

*Effet tonifiant.*

Douche à pression réalisée par un agent thermal.

### Sudation

*Poursuit l'action vasomotrice de la boue.*

Soin en cabine individuelle qui se pratique après l'application de Péloïde.

### Douche térébenthinée

*Effet antalgique et anti-inflammatoire.*

Projection par pulvérisation d'un mélange d'eau thermale et de térébenthine sur les zones douloureuses prescrites. Produit conservé ensuite sur la peau dans nos espaces de détente.

### Étuves locales

*Effet antalgique et amélioration de la mobilité.*

Vapeur d'eau thermale dans une étuve sur les mains et/ou les pieds selon prescription médicale.

### Douche sous-marine / douce à forte pression

*Effet antalgique, décontractant, drainant et améliorant la mobilité procurant une sensation de détente et de relâchement.*

Jets sous-marins en piscine, à directions et pressions variables, pour un massage en profondeur sur les muscles et articulations.

Le savoir-faire de nos professionnels et la personnalisation de notre accueil transforment chaque soin en un moment agréable et profitable pour votre santé

### Hydromassage

*Effet relaxant des muscles et décongestionnant.*

En cabine individuelle, bain d'eau thermale, en baignoire parcourue de jets d'eau à pression permettant un massage.

### Aérobain

*Effet relaxant, assouplissant des muscles et sédatif.*

En cabine individuelle, bain d'eau thermale, en baignoire parcourue de bulles d'air propulsées pour un massage sur l'ensemble du corps.

### Massage

*Effet antalgique, décontractant, et drainant.*

Assuré par un kinésithérapeute DE selon prescription médicale.

### Douche pénétrante

*Action antalgique et myorelaxante*

Allongé sur le ventre, une rampe munie de jets multiples délivre, le long de l'axe corporel, une douche en pluie, favorable à la pénétration des composants actifs de l'eau thermale.

### Mobilisation en piscine

*Effet relaxant, décontractant permettant l'amélioration d'amplitudes articulaires.*

Exécution de différents mouvements en piscine animé par un Kinésithérapeute DE.

### Cure de boisson d'eau thermale

*Action diurétique et laxative.*

En accès libre dans nos fontaines thermales de 1 à 4 verres/jour max ou selon prescription.



### NOUVEAU

#### Lit de boue

*Une application homogène et relaxante, à température constante du Péloïde de Dax.*







## La Phlébologie

**La cure en Phlébologie** (72 soins répartis sur 18 jours) est la seconde grande orientation thérapeutique de la station de DAX.

Les propriétés exceptionnelles de l'eau thermale de Dax associées à des soins d'hydrothérapie appropriés, apportent un traitement efficace aux affections veineuses des membres inférieurs.

Les soins thermaux de la cure en phlébologie ont pour objectifs de diminuer les gênes et les douleurs mais aussi d'améliorer le retour veineux et la circulation sanguine. Préventive ou curative, la cure thermale conventionnée est prescrite par un médecin traitant ou un spécialiste pour une durée de 18 jours.

### DOUBLE ORIENTATION

**Soigner ses affections rhumatismales et veineuses en même temps, c'est possible.**

La double orientation renforce l'efficacité thérapeutique de votre séjour thermal en améliorant vos troubles veineux fonctionnels et votre souplesse articulaire. Votre cure sera alors composée de 72 soins en Phlébologie et de 36 soins en Rhumatologie. (Demandez conseil à votre médecin prescripteur).



## Phlébologie : nos soins et leurs effets



### Hydromassage

*Effet relaxant des muscles, décongestionnant, améliorant le retour veineux.*

En cabine individuelle, bain d'eau thermique en baignoire, parcourue de jets d'eau à pression permettant un massage.

### Aérobain

*Effet relaxant et assouplissant des muscles, sédatif et améliorant le retour veineux.*

En cabine individuelle, bain d'eau thermique en baignoire, parcourue de bulles d'air propulsées pour un massage sur l'ensemble du corps.

### Bains carbogazeux

*Effet tonifiant des parois veineuses superficielles, apaisant les douleurs, diminuant la viscosité sanguine et les œdèmes, et améliorant le retour veineux.*

En cabine individuelle, immersion des membres inférieurs dans une baignoire d'eau thermique chargée en gaz carbonique.

### Pulvérisation des membres inférieurs

*Effet améliorant le retour veineux, assouplissant des tissus cutanés.*

En cabine individuelle, douches filiformes d'eau thermique dirigées vers les membres inférieurs.

### Parcours de marche

*Effet améliorant le retour veineux, diminution des douleurs et d'œdème des membres inférieurs.*

Marche lente en présence d'un agent thermal en piscine d'eau thermique en immersion jusqu'au bassin. Sur un caillebotis recouvert d'aspérités massant les voûtes plantaires et de jets d'air comprimé assurant un massage des voies veineuses superficielles.

### Massage

*Effet antalgique, décontractant et drainant.*

Massage assuré par un kinésithérapeute DE selon prescription médicale.

### Cure de boisson d'eau thermique

*Action diurétique et laxative.*

En accès libre dans nos fontaines de 1 à 4 verres/jour max ou selon prescription.

### Compresse d'eau thermique

*Effet décongestionnant, stimule le tonus veineux*

Application de compresses imbibées d'eau thermique refroidie sur les jambes.





# Nos cures et activités complémentaires

## Conjuguez vie active et cure thermique

*Nous organisons une cure thermique conventionnée qui s'inscrira dans votre vie quotidienne grâce à un planning adapté. En septembre et octobre, nous vous proposons de réaliser votre cure thermique en rhumatologie et/ou phlébologie en fin de journée (arrivée possible jusqu'à 18h).*

## Séjours santé à la carte

*Directement issu de notre savoir-faire thermal, nos séjours santé, véritables concentrés thermaux livrent tous les bienfaits des produits naturels thermaux. Grâce à nos propositions sur-mesure, votre séjour sera l'occasion unique de prendre du temps pour vous tout en en profitant des bienfaits de l'eau thermique et du péloïde de Dax.*

*Nos équipes se mobiliseront pour votre bien-être.*

*Nous vous proposons des formules de toutes durées avec ou sans hébergement.*



*Chez Cœur Thermal, nous rendons vos cures uniques grâce à toutes les attentions que nous y apportons*

## Fibromyalgie

En complément de votre cure conventionnée en rhumatologie, nos équipes prennent en charge les patients fibromyalgiques grâce à des soins complémentaires plus spécifiques à cette affection. Ce temps thermal vous permet de mieux comprendre et d'appréhender votre pathologie afin de soulager vos douleurs et vos tensions musculaires, d'améliorer la qualité de votre sommeil et de vous assister dans la gestion du stress. (Soins complémentaires non conventionnés, programme sur demande).

## Des activités complémentaires

### Pour vous et les personnes qui vous accompagnent

Pour que votre séjour thermal soit une source complète de bienfaits, nos établissements vous proposent un large éventail d'activités et de soins complémentaires sur place pour prendre soin de vous.

Aquagym, Hypnose, Qi Gong, Réflexologie, Ostéopathie en piscine, Reiki, Sophrologie, ...



# Nos hébergements sur mesure

*Cœur Thermal vous propose une expérience complète pour des séjours sur-mesure au sein de nos différents hébergements.*

*Nous pensons que les petits détails sont essentiels à votre bien-être et pour une cure réussie, le cadre est aussi important que les soins. C'est pourquoi nous apportons une attention particulière à votre hébergement.*

*En choisissant Cœur Thermal, vous profiterez d'un accompagnement personnalisé dans vos démarches administratives, dans le choix de l'hébergement.*

*Chez Cœur Thermal, ce sont les petites attentions qui font la réussite de votre cure*





## Pour les fans de confort

Rejoindre sa cure en peignoir directement depuis sa chambre c'est possible avec Thermotel pour profiter du cœur du centre-ville avec un accès direct aux Thermes Bérôt.

Thermotel\*\*\* vous propose 6 catégories d'hébergements : de la studette 1 personne au T2 pour vous apporter tout le confort nécessaire afin de rendre votre séjour chez nous des plus agréables.

Confortablement aménagés, tous nos hébergements disposent d'un coin repas entièrement équipé, d'une salle de bains avec douche ou baignoire et d'un toilette. Serviettes et peignoirs de cure fournis et renouvelés. Ménage assuré.

**Les studios côté rue sont climatisés ainsi que tous les TI Supérieur.**



★ ★ ★

### Les + du Thermotel

#### Prestations complémentaires

- Arrivée le samedi
- Parking ou Garage privatif
- Service livraison plats cuisinés 7j/7
- Laverie et salle de repassage
- Animaux bienvenus

- Accueil 24h/24 et 7j/7, arrivée en semaine possible
- Ménage assuré
- Linge fourni (draps, serviettes de toilette, peignoir)
- Wifi
- TV, TNT et Canal +
- Navette (gare/hôtel)
- Salle climatisée à disposition pour un accès internet et la pratique de jeux de société
- Appareils de fitness
- Service courrier
- Prêt de caddie
- Animations avec des producteurs locaux
- Réservations d'excursions
- Garage à vélos





## Pour les amoureux du design

Sensibles aux grands espaces, aux lignes modernes et à la lumière, nous vous invitons à découvrir Les Thermes, magnifique bâtiment signé Jean Nouvel et totalement rénové en 2017. Vous profiterez de toute l'attention de nos équipes avec un programme santé et bien-être personnalisable, pour votre cure thermale.

Vous y découvrirez un espace lumineux entièrement dédié à votre bien-être pour profiter au mieux de votre cure.

Idéalement situé, alliant la proximité du centre-ville et le calme des Berges de l'Adour, notre établissement vous propose 90 studios\*\*\* de grand standing intégralement rénovés en lien direct avec les unités de soins.

Tous nos studios disposent d'une vaste baie vitrée et d'un équipement complet pour assurer votre plus grand confort d'un coin repas entièrement équipé, d'une salle de bains avec douche ou baignoire et d'un toilette séparé. Serviettes et peignoirs de cure fournis et renouvelés.



### Prestations complémentaires

- Petit-déjeuner en salle
- Arrivée le samedi
- Parking ou garage privatif
- Service livraison plats cuisinés 7j/7
- Livraison de courses
- Coffre-fort
- Service hôtelier
- Lave et sèche-linge (jetons)

★ ★ ★

### Les + des Thermes

- Accueil 24h/24 et 7j/7, arrivée en semaine possible
- Linge fourni (draps, serviettes de toilette, peignoir)
- Wifi gratuit
- TV avec Chromecast, TNT
- Navette gratuite (gare/hôtel)
- Kit accueil (éponge, échantillons de produits ménagers)
- Service courrier
- Réservations excursions
- Prêt de caddie
- Animations avec des producteurs locaux
- Salle télévision & jeux
- Climatisation
- Bar avec terrasse



## Pour une envie de nature

Idéalement située au bord du Lac de l'Estey, à seulement quelques centaines de mètres du centre de Dax, la résidence\*\*\* L'Espace Thermal vous offre un cadre calme et propice à la détente. Complexe thermal complet, relié aux *Thermes des Arènes* ou en partenariat avec *Les Thermes* et *Les Thermes Bérot*, avec son restaurant intégré, elle vous invite à savourer la délicieuse cuisine locale et de saison préparée par son chef Benjamin.

La résidence\*\*\* L'Espace Thermal vous propose une large gamme de logements individuels : du studio pour 1 personne à l'appartement pour 4, avec ou sans balcon, ou en rez-de-chaussée avec terrasse vous assurant de passer un moment de détente dans un environnement naturel.

Chacun de nos studios et appartements disposent d'un coin repas entièrement équipé, d'une salle de bains avec douche ou baignoire et d'un toilette indépendant.



### Prestations complémentaires avec suppléments

- Restaurant intégré
- Arrivée le samedi
- Parking ou garage privatif
- Service plats cuisinés 7j/7
- Laverie
- Location linge de toilette
- Ménage hôtelier
- Ménage fin de séjour
- Ménage à la carte
- Animaux bienvenus
- Garage électrique IZIVIA

★ ★ ★

### Les + de l'Espace Thermal

- Accueil 7j/7
- Arrivée en semaine possible
- Draps fournis à l'arrivée
- Wifi gratuit
- TV avec Chromecast, TNT
- Studio climatisé
- Restaurant intégré
- Animations avec des producteurs locaux
- Service courrier
- Local à vélos
- Prêt de caddie

## Pour des besoins spécifiques

LOGEADAX propose un large choix d'hébergements et s'attache à prendre en compte vos demandes et vos aspirations.

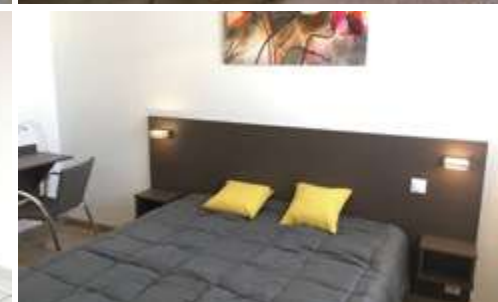
Nous avons à cœur de satisfaire vos souhaits, confort et équipement, situation géographique du logement, afin de bien loger chacun d'entre vous et de créer les conditions d'un séjour réussi.

LOGEADAX vous accompagne dans la recherche du logement idéal, dans vos démarches administratives et l'inscription de votre cure thermique.

Les navettes de Cœur Thermal assurent un service régulier vers nos établissements thermaux.



Studios, appartements de type T1, T2, T3 ou grand confort et maisons, chacun de nos hébergements dispose d'un coin repas entièrement équipé, d'une salle de bains avec douche ou baignoire et d'un toilette indépendant.



### Prestations complémentaires avec suppléments

- Arrivée le samedi
- Parking privatif
- Service plats cuisinés 7j/7
- Location de draps\*
- Pack linge de toilette\*
- Animaux bienvenus

\* En fonction de l'hébergement choisi.

### Les + de Logeadox

- Grand choix d'hébergements
- Arrivée en semaine possible
- Avec ou sans balcon, terrasse, cour...
- Navette pour vos soins
- Machine à laver\*
- Wifi



## Des logements premium d'exception...

Située en cœur de ville, à proximité de toutes commodités et juxtaposée aux Thermes Bérôt, **la maison d'Yvonne** vous séduira par son charme : maison de caractère entièrement rénovée offrant un large choix d'hébergements.

**La maison d'Yvonne**, composée de studio, T2 et T3, vastes, lumineux et modernes, vous offrira le confort désiré pour un séjour de grand standing.

Avec son service para-hôtelier, votre appartement est pourvu de linge de couchage, linge de toilette et peignoirs qui sont changés chaque semaine.



★★★★ / ★★★★★

### Les + de La Maison d'Yvonne

- Linge fourni (draps, serviettes de toilette, peignoirs)
- Accès wifi
- TV, TNT
- Climatisation
- Navette (gare/Logeadox)
- Service livraison plats cuisinés 7j/7
- Arrivée en semaine possible
- Ménage à la carte (avec supplément)
- Parking sécurisé (avec supplément)



## ... pour se ressourcer

Au cœur des Landes, tout proche de Dax et de ses Thermes, **le Domaine de l'Esperon**, hôtel de charme unique fera de votre séjour un moment privilégié.

Entièrement rénové, le style traditionnel de sa bâtisse du XIX<sup>ème</sup> siècle se conjugue parfaitement avec le design contemporain de ses 8 chambres et suites personnalisées. Le magnifique domaine, avec son parc centenaire arboré, est lié à l'histoire des Landes. Nous vous proposons aujourd'hui un hôtel haut de gamme, confortable, calme et moderne. Nos chambres incluent un écran plat, un lit king size, salle d'eau avec douche (ou douche et baignoire) et un espace repas avec cuisine entièrement équipée.

En couple, en famille pour votre cure, vous êtes les bienvenus !



★★★

### Les + du Domaine de l'Esperon

- Accès wifi gratuit
- Parking gratuit au domaine
- Parking offert pour vous rendre aux soins et au centre ville
- Forfait petit-déjeuner
- Service hôtelier (en supplément)
- Ménage à la carte
- Linge fourni (draps et serviettes)
- Climatisation
- Espace sport et détente à disposition





## Pour une envie de convivialité

Dans un écrin de calme et de verdure sur un terrain arboré de 3,5 ha, vous vous ressourcerez et apprécierez la douceur de vivre, le temps de votre cure thermique. Toute l'équipe du camping se met à votre disposition pour que votre séjour rime avec détente, confort et convivialité. Les navettes de Cœur Thermal assurent un service régulier vers nos établissements thermaux.

Nos emplacements, grand confort, d'une superficie moyenne de 120 m<sup>2</sup>, sont équipés du branchement en eau, en électricité ainsi que l'évacuation pour les eaux usées. Nos mobil-homes disposent d'un coin repas tout équipé, d'une salle de bains avec douche, d'un toilette indépendant et d'une terrasse couverte avec un salon de jardin.



### Prestations complémentaires avec suppléments

- Forfait ménage
- Location de draps
- Location de transat
- Location de TV
- Location réfrigérateur
- Animaux bienvenus
- Traiteur sur le camping

★ ★ ★

### Les + du camping Le Bascat

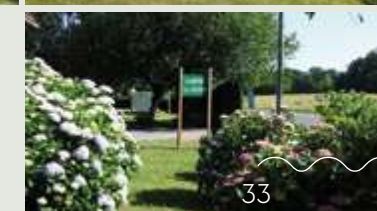
- Emplacement délimité
- Navette gratuite pour vos soins
- Epicerie avec dépôt de pain
- Arrivée en semaine possible
- Sanitaires chauffés
- Laverie automatique
- Wifi
- Soirées animées
- Boulodrome
- Espace jeux
- Prêt de vélo



Une aire naturelle, accueillante et reposante.

CAMPING  
*La grange*

Le charme de la campagne à 2 pas de la cité thermique.



# Vos démarches pas à pas

## 1. Prescription

C'est votre médecin traitant ou votre spécialiste qui établit la demande préalable de prise en charge de cure thermique à DAX et définit votre orientation (rhumatologie, phlébologie ou double orientation).

## 2. Demande d'accord à votre caisse de sécurité sociale

Adresser votre demande préalable à votre caisse d'assurance maladie.

**N'attendez pas** le retour de la sécurité sociale pour réserver votre hébergement, vos arrhes sont remboursées en cas de refus.

## 3. Réservation de votre séjour avec Cœur Thermal

Pour un accompagnement dédié et personnalisé, Cœur Thermal vous guide dans le choix de votre formule d'hébergement et de votre Etablissement de soins au **05 58 90 40 40**.

## 4. Prise de rendez-vous avec un médecin thermal

Prenez rendez-vous avec le médecin Thermal de votre choix dès votre réservation de séjour. (Liste transmise sur demande, n'hésitez pas à nous contacter si besoin)

## 5. Préparatif de votre valise avant départ

### Côté administratif :

- Accord de prise en charge
- Attestation Carte vitale
- Dossier médical
- Coordonnées de votre médecin Thermal

### Côté vestimentaire :

- 1 ou 2 maillots de bain
- 1 bonnet de bain
- 1 paire de sandales
- Tenue et chaussures de marche

## 6. A votre arrivée

- Prenez possession de votre logement.
- Consultez votre médecin Thermal.
- Présentez-vous dans notre Etablissement de soins muni de l'ordonnance de prescriptions et votre prise en charge afin d'établir votre programme personnalisé.

cœur  
thermal

SOURCES D'ATTENTIONS

**Cœur Thermal,  
c'est profiter d'un accompagnement  
personnalisé pour toutes vos envies  
de thermalisme à Dax.**

- Des professionnels du thermalisme à votre disposition.
- Une écoute active de vos besoins et présentation détaillée de nos cures, soins et hébergements.
- Un accompagnement pour toutes vos démarches de réservation de cure thermique et d'hébergement.



- ▶ [coeurthermal.com](https://coeurthermal.com)
- ▶ [contact@coeurthermal.com](mailto:contact@coeurthermal.com)

Un numéro unique

▶ **05 58 90 40 40**

## Nous rejoindre

### En voiture :

Autoroute A63 sortie N°12  
Autoroute A64 sortie N°8

### En train :

TGV (direct)  
depuis Paris

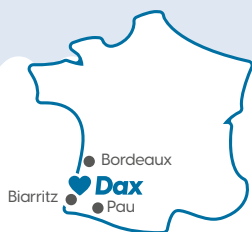
### En avion :

Biarritz (59 km)  
Pau-Uzein (72 km)

Réception et expédition  
dans nos hébergements  
des bagages transportés  
par les services SNCF



1. Thermes Bérot
2. Les Thermes
3. Thermotel
4. L'Espace Thermal
5. Logeadox
6. Camping Le Bascat



Découvrez nos établissements

- [coeurthermal.com](http://coeurthermal.com)
- [contact@coeurthermal.com](mailto:contact@coeurthermal.com)
- **05 58 90 40 40**

coeur  
thermal

SOURCES D'ATTENTIONS



# Tarifs et Informations 2026

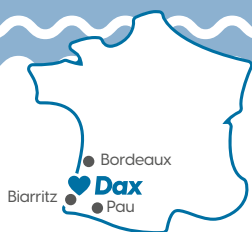
- Nos cures
- Nos hébergements
- Fiche de réservation

à retourner complétée à

Cœur Thermal - BP 156 - 16, rue Louis Barthou - 40104 DAX Cedex

## N'attendez pas

le retour de la sécurité sociale pour réserver votre hébergement,  
vos arrhes sont remboursées en cas de refus.



Découvrez nos établissements

- ▶ [coeurthermal.com](http://coeurthermal.com)
- ▶ [contact@coeurthermal.com](mailto:contact@coeurthermal.com)
- ▶ **05 58 90 40 40**

coeur  
thermal

SOURCES D'ATTENTIONS

- Le jour d'arrivée détermine le tarif du séjour.
- Arrivée en semaine possible.
- 21<sup>ème</sup> nuit offerte si arrivée en semaine.



## Types d'hébergements

	Appartements type studio ou T1	Appartements type T2 ou T3	Mobil-homes	Emplacements Camping-car Caravane
Thermotel***	●	●		
Les Thermes***	●			
L'Espace Thermal***	●	●		
Logeadox	●	●		
Résidence de Bordeaux		●		
Le Bascat***			●	●
La Grange				●



## Prestations et Services

	Restaurant intégré	Restaurant à proximité	Livraison de repas	Animations	Accueil 24h/24	Accueil d'animal domestique
Thermotel***		●	●	●	●	●
Les Thermes***		●	●	●	●	
L'Espace Thermal***	●		●	●		●
Logeadox		●	●			●
Résidence de Bordeaux		●				●
Le Bascat***			●	●		●
La Grange				●		●



## Accès à l'établissement thermal

	Accès direct	A proximité de nos thermes	Navette régulière pour les soins	Tarif 20 nuits à partir de
Thermotel***	●			765 €
Les Thermes***	●			724 €
L'Espace Thermal***	●			753 €
Logeadox		●	●	510 €
Résidence de Bordeaux		●		730 €
Le Bascat***		●	●	310 €
La Grange		●	●	270 €



## Tarif pour 20 nuits\*

► **Ouverture Thermes Bérôt** du 23/02 au 12/12/2026

► **Ouverture Thermotel** du 22/02 au 12/12/2026

### Offre Promo -75€

pour tout séjour thermal en 1<sup>ère</sup> catégorie ou standard débutant entre le 10/04 et le 26/04/2026, ou entre le 01/07 et le 10/08/2026, ou à partir du 22/11/2026.

	PÉRIODES		
	Du 22 février au 9 avril	Du 10 avril au 27 août Du 30 octobre au 12 décembre	Du 28 août au 29 octobre
<b>Studette 1 personne</b> Lit 90 / Douche ou bain	765 €	884 €	1 000 €
<b>Studio 1<sup>ère</sup> catégorie</b> Lit 140 / Douche ou bain	875 €	992 €	1 108 €
<b>Studio Standard</b> Lit 2 x 90 / Bain	960 €	1 082 €	1 199 €
<b>Studio Confort</b> Lit 160 ou 2 x 90 / Douche	1 013 €	1 136 €	1 254 €
<b>T1 Supérieur</b> Lit 160 / Douche ou bain	1 082 €	1 203 €	1 318 €
<b>T2</b> Lit 160 / Douche	1 152 €	1 260 €	1 359 €

\* Changement de linge inclus : draps et serviettes de toilette 1 fois par semaine. Ménage service Hôtelier.

### Suppléments pour 20 nuits

Arrivée le samedi	36 €
Animal	75 €
Parking	60 €
Garage privatif	80 €
Nuit complémentaire 1 ou 2 pers.**	65 €

### Restauration (par personne)

Petit déjeuner servi en salle /jour	10 €
Plats cuisinés à partir de /jour (possibilité forfait 18 plats)	8 €

\*\* Hors Fêtes de Dax.

## Courts séjours

<b>Cure Express Bien-être (3 jours - 3 nuits)</b> 6 soins au choix hors massages	1 personne : 350 € 2 personnes : 530 €
<b>Cure Aquaforme Détente 6 jours /personne</b> 24 soins au choix hors massages	350 €
<b>+ Hébergement 6 nuits pour 1 ou 2 personnes</b>	420 €
<b>Demi-journée découverte (3 soins)</b>	49 €

## Tarif pour 20 nuits\*

► Ouverture Les Thermes du 21/01 au 12/12/2026

### Offre Promo -75€

pour tout séjour thermal  
débutant entre  
le 26/06/2026 et le 24/07/2026  
ou à partir du 13/11/2026

	P E R I O D E S					
	Du 21 janvier au 5 mars		Du 6 mars au 21 août Du 27 oct. au 12 déc.		Du 22 août au 26 octobre	
	Arrivée le week-end	Arrivée en semaine**	Arrivée le week-end	Arrivée en semaine**	Arrivée le week-end	Arrivée en semaine**
<b>Junior</b> Lit 140 ou 2 x 90	730 €	724 €	981 €	934 €	1 264 €	1 224 €
<b>Medium Est/Ouest</b> Lit 160 ou 2 x 90	859 €	829 €	1 089 €	1 049 €	1 419 €	1 369 €
<b>Premium</b> Lit 160 ou 2 x 90	969 €	934 €	1 194 €	1 154 €	1 539 €	1 489 €

\* Changement de linge inclus : draps et serviettes.

\*\* La nuit supplémentaire engendrée par une arrivée en semaine (séjour de 21 nuits) est offerte.

### Suppléments pour 20 nuits

Arrivée le samedi (offert en premium)	36 €
Service hôtelier (ménage service hôtelier 6j/7)	175 €
Parking	60 €
Garage privatif ***	90 €
Nuit complémentaire	60 €

### Restauration (par personne)

Petit déjeuner servi en salle	11 €
Petit déjeuner servi en salle Forfait 20 jours	176 €

\*\*\* Dans la limite des places disponibles.  
Parking équipé de bornes de recharge électrique.

### Suppléments à la carte

Pack linge de toilette supplémentaire	11 €
Ménage de fin de séjour	60 €

### Forfaits accompagnant (hydrothérapie)

<b>3 jours</b> - 6 soins	90 €
<b>6 jours</b> - 24 soins	354 €
<b>18 jours</b> - 54 soins	450 €

## Courts séjours

	1 personne	2 personnes
<b>Séjour Bien-être (3 jours - 2 nuits - petit-déjeuner inclus)</b> 6 soins thermaux + 1 accès SPA 5 Mondes + 1 soin minceur + 1 bain à la térébenthine	400 €	600 €
<b>Séjour Bien-être (3 jours - 3 nuits - petit-déjeuner inclus)</b> 10 soins thermaux + 1 accès SPA 5 Mondes + 1 soin minceur + 1 bain à la térébenthine	525 €	835 €
<b>Séjour Zen et Bien-être (5 jours - 6 nuits)</b> 5 jours de soins et 6 nuits d'hébergement	595 €	932 €



## Tarif pour 20 nuits

► **Ouverture L'Espace Thermal** du 21/02 au 05/12/2026

	P E R I O D E S		
	Du 21 février au 16 avril	Du 17 avril au 27 août — Du 23 octobre au 5 décembre	Du 28 août au 22 octobre
<b>Studio 1 personne</b> Lit 90	753 €	814 €	892 €
<b>Studio 1 personne</b> Lit 140 / Douche ou bain	773 €	834 €	914 €
<b>T1 sans balcon</b> Lit 140 ou 2 x 90	815 €	896 €	994 €
<b>T1 avec balcon</b> Lit 140 ou 2 x 90	913 €	1 001 €	1 103 €
<b>T1 Confort</b> Lit 160	948 €	1 041 €	1 140 €
<b>T2</b> 2 x 140 ou 1 x 140 + convertible	1 134 €	1 223 €	1 306 €

## Suppléments pour 20 nuits

Arrivée le samedi à partir de 18 <sup>h</sup>	36 €
Animal (en RDC uniquement)	90 €
Parking	60 €
Garage privatif*	90 €
Couchage supplémentaire /pers.	100 €
Forfait ménage hôtelier	170 €

\* Borne de recharge électrique IZIVIA.

## Suppléments à la carte

Pack linge de toilette	10 €
Pack linge de lit	8 €
Pack Sérénité	de 60 à 90 €
Ménage à la carte	35 €
Ménage de fin de séjour	60 €
Lit bébé sur demande	Offert

## Restauration (par personne)

Le restaurant est ouvert le midi du lundi au samedi.  
Possibilité de formule à emporter le soir et le dimanche.

Nos formules 17 jours (du lundi au samedi)	
Forfait 17 repas (déjeuner)	325 €
Forfait demi pension (petit déjeuner + déjeuner)	455 €
Forfait Pension complète (petit déjeuner + déjeuner + formule à emporter pour le dîner)	660 €
Forfait plats à emporter 17 jours	169 €

## Tarif pour 20 nuits

	P E R I O D E S		
	Du 21 janvier au 2 avril	Du 3 avril au 11 août Du 30 oct. au 12 déc.	Du 12 août au 29 octobre
<b>Studio 1 à 2 pers.</b> (16 à 30 m²)	de 510 à 705 €	de 530 à 760 €	de 545 à 795 €
<b>T1 ou T1 bis</b> (30 à 38 m²)	de 660 à 735 €	de 715 à 780 €	de 745 à 820 €
<b>T2</b> (29 à 66 m²)	de 730 à 1 040 €	de 810 à 1 060 €	de 875 à 1 100 €
<b>T3</b> (45 à 78 m²)	de 880 à 1 300 €	de 940 à 1 480 €	de 980 à 1 600 €

## Suppléments pour 20 nuits

Arrivée le samedi	36 €
Animal	75 €
Parking	60 €
Location de draps (la paire)	18 €
Pack linge de toilette	14 €
Personne supplémentaire	120 €

## Suppléments à la carte

Plats cuisinés à partir de /jour (possibilité forfait 18 plats)	8 €
Nuitée complémentaire	de 60 à 100 €
Ménage de fin de séjour	de 60 à 150 €

## Premiums

Changement de linge inclus : draps et linge de toilette 1 fois par semaine.

**La Maison d'Yvonne** ★ ★ ★ / ★ ★ ★ ★ Juxtaposée aux Thermes Bérot. Suppléments voir tableaux ci-dessus.

<b>Studio 1 à 2 personnes</b> (37 m²)	955 €	990 €	1 025 €
<b>T2</b> (82 à 105 m²) sans balcon	1 350 €	1 390 €	1 475 €
<b>T2</b> (75 m²) avec balcon ou loggia	1 370 €	1 450 €	1 500 €
<b>T3</b> (141 m²) avec terrasse	1 510 €	1 570 €	1 630 €

**Le Domaine de l'Esperon** ★ ★ ★ Au cœur d'un airial à 3,5 km du centre ville de Dax

	P E R I O D E S		
	Du 21 janvier au 17 avril	Du 18 avril au 20 juin Du 30 août au 12 déc.	Du 21 juin au 29 août
<b>T1 - 1 à 2 pers.</b> (40 m²)	1 000 €	1 200 €	1 500 €



► **Ouverture Le Bascat - La Grange** du 07/03 au 07/11/2026

## Tarif séjour

PÉRIODES		
Du 7 mars au 24 avril Du 27 juin au 21 août Du 10 oct. au 7 nov.	Du 25 avril au 26 juin	Du 22 août au 9 octobre

### Mobil-homes (21 nuits) Location TV incluse

<b>OPHEA</b> (20 m²) 1 chambre /1 à 2 personnes	770 €	820 €	860 €
<b>RIVIERA</b> (27.5 m²) 2 chambres	945 €	995 €	1 030 €
<b>SUPER MERCURE RIVIERA</b> (27.5 m²) 2 chambres	1 100 €	1 150 €	1 200 €

### Emplacements (20 nuits)

<b>Emplacement 1 pers.</b> (120 m²)	310 €	370 €	370 €
<b>Emplacement 2 pers.</b> (120 m²)	370 €	420 €	420 €
Nuit complémentaire 1 personne	15,50 €	18,50 €	18,50 €
Nuit complémentaire 2 personnes	18,50 €	21 €	21 €

### Suppléments pour un séjour cure

Location de réfrigérateur (emplacement)	45 €
Forfait ménage de fin de séjour	45 €

### Suppléments à la carte

Pers. suppl. -7 ans / +7 ans	2,50 € / 5 €
Animal /jour	2 €
Location de transat /semaine	5 €
Lave-linge	5 €
Sèche-linge	3 €
Location de draps (la paire)	8 €

CAMPING  
**La grange**

Aire naturelle  
Service de navettes régulières  
vers nos établissements thermaux

## Tarif pour 21 nuits Emplacement camping-car, caravane ou toile de tente

<b>Emplacement</b>	270 €
<b>Nuitée supplémentaire</b>	13 €

# TARIFS CURES

## Cure conventionnée - 18 jours de soins

Les forfaits thermaux font l'objet d'accords entre les organismes d'assurance maladie et les établissements thermaux. Votre médecin thermal déterminera le forfait adapté à votre cas. En fonction de la prescription ou non de soins en kinésithérapie et/ou d'une deuxième orientation thérapeutique votre cure comprend de 72 à 108 soins.

Depuis la loi n°2013-1203 de financement de la sécurité sociale, le tarif de cure est composé de deux éléments :

- Le Tarif Forfaire de Responsabilité (TFR)
- Le Prix Limite de Facturation (PLF)

Le TFR sert de base de remboursement pour la sécurité sociale et votre mutuelle. Le reste à charge (le PLF moins le TFR) est non remboursable par la sécurité sociale, il peut éventuellement être pris en charge par votre mutuelle. Le PLF évolue tous les ans au 1<sup>er</sup> mars.

Les bénéficiaires de la CSS sont exonérés du paiement du reste à charge.

**N'attendez pas le retour de la sécurité sociale pour réserver votre hébergement, vos arrhes sont remboursées en cas de refus.**



### Cures complémentaires

(Non pris en charge par les organismes sociaux)

<b>Cure Fibromyalgie</b> (du 18/04 au 02/05/2026 et du 02/11 au 21/11/2026) 10 activités spécifiques en groupe (programme complet sur demande)	89 €
---	------

### A la carte

(Non pris en charge par les organismes sociaux)

<b>Demi-journée Découverte/pers.</b> 3 soins	49 €
<b>Cure Aquaforme Détente 6 jours /pers.</b> 24 soins au choix hors massages	350 €
<b>Cure Express Bien-Être 3 jours /pers.</b> 6 soins thermaux et 3 nuits Thermotel***	350 €
<b>Soins Thermaux à la carte à partir de</b>	10 €



(Non pris en charge par les organismes sociaux)

<b>Journée Découverte /pers.</b> (4 soins)	59 €
<b>Escapade forme et souplesse (5 jours) /pers.</b> 5 soins de boue et 25 soins d'hydrothérapie	429 €
<b>Escapade jambes légères (5 jours) /pers.</b> 25 soins d'hydrothérapie	385 €

### Activités individuelles ou en groupe proposées dans nos 2 établissements

Hypnose, QI Gong, initiation au Pilates, Ostéopathie en piscine, Reiki, Sophrologie, Méditation pleine conscience, Réflexologie plantaire, masque bliss, Aquagym, watermass, massage sur mesure, ...	A consulter sur place
--	-----------------------

(Non pris en charge par les organismes sociaux)

### Dans nos 2 établissements

<b>Bain à la térébenthine : 20 mn de pure relaxation dans un bain d'eau chaude thermale</b> avec 600 ml de térébenthine commençant par <b>10 mn d'hydrojet</b> et terminant par <b>10 mn d'aérobain</b> .	25 €
<b>Séance de relaxation au moyen d'un masque de réalité virtuelle</b> (nouvelle génération de thérapie numérique). <b>Complément idéal des soins thermaux.</b>	45 €

Soins existants uniquement en suppléments d'une cure (conventionnée ou non), non pris en charge par la Sécurité Sociale

**Fiche à retourner complétée à**  
**Cœur Thermal** - BP 156 - 16, rue Louis Barthou - 40104 DAX Cedex

## 1<sup>er</sup> curiste

Nom :

Prénom :

Adresse :

Code postal :

Portable :

Tél. fixe :

Email :

## 2<sup>ème</sup> curiste

Nom :

Prénom :

Adresse :

Code postal :

Portable :

Tél. fixe :

Email :



## Votre cure thermique

Établissement ☐ **Thermes Bérot** ☐ **Les Thermes**

## 1<sup>er</sup> curiste

1<sup>er</sup> jour de soins  /  /

Dernier jour  /  /

☐ **Simple orientation**

☐ Rhumatologie ☐ Phlébologie

☐ **Double orientation**

Médecin prescripteur (nom et adresse)

## 2<sup>ème</sup> curiste

1<sup>er</sup> jour de soins  /  /

Dernier jour  /  /

☐ **Simple orientation**

☐ Rhumatologie ☐ Phlébologie

☐ **Double orientation**

Médecin prescripteur (nom et adresse)





# Votre hébergement

Date d'arrivée souhaitée  /  /

Date de départ  /  /

## Thermotel\*\*\* (accès direct aux soins)

- ☐ Studette ☐ 1<sup>ère</sup> catégorie
- ☐ Standard ☐ Confort ☐ T1 supérieur
- ☐ Lit double ☐ Lits jumeaux

- ☐ Parking ☐ Garage privatif
- ☐ Arrivée le samedi ☐ Animal

### Restauration

- ☐ Petit-déjeuner ☐ Livraison repas

## Les Thermes\*\*\* (accès direct aux soins)

- ☐ Junior ☐ Medium ☐ Premium
- ☐ Parking ☐ Garage privatif
- ☐ Arrivée le samedi

### Restauration

- ☐ Petit-déjeuner

## L'Espace Thermal\*\*\* (accès direct aux soins)

- ☐ Studio (1 pers., lit 90)
- ☐ Studio (1 pers., lit 140)
- ☐ T1 sans balcon ☐ T1 avec balcon
- ☐ T1 confort ☐ T2
- ☐ Lit double ☐ Lits jumeaux

- ☐ Parking ☐ Garage privatif
- ☐ Animal ☐ Arrivée le samedi
- ☐ Pack linge ☐ Ménage

### Restauration

- ☐ Forfait 17 repas
- ☐ 1/2 pension ☐ Pension complète

## Logeadox

- ☐ Studio 1 à 2 pers.
- ☐ T1 ☐ T1 bis ☐ T2 ☐ T3

### Premiums

- ☐ La Maison d'Yvonne
- ☐ Le Domaine de l'Esperon
- ☐ Parking ☐ Garage
- ☐ Arrivée le samedi
- ☐ Service plats cuisinés
- ☐ Pack linge de toilette
- ☐ Draps
- ☐ Animal

## Le Bascat\*\*\*

Emplacement ☐ 1 pers. ☐ 2 pers.

### Mobilhomes

- ☐ Ophéa ☐ Mercure ☐ Riviera
- ☐ Draps ☐ Réfrigérateur ☐ Transat
- ☐ Ménage fin de séjour ☐ Animal

## Résidence de Bordeaux

- ☐ T2 ☐ T3

## La Grange

- ☐ Emplacement

## Autre (précisez)

### Assurance Annulation

Nous vous conseillons d'adhérer à l'assurance Thermassur  
qui peut rembourser vos arrhes en cas d'annulation du séjour  
(y compris pour refus de prise en charge par l'assurance maladie)

☐ Demande  
d'information